



*Promover e permitir o uso seguro e eficaz
de plataformas aéreas no mundo inteiro*

ORIENTAÇÕES SOBRE A COMPRA DE UMA PEMT/PTA



ÍNDICE

INTRODUÇÃO	2
LEGISLAÇÃO	2
DOCUMENTAÇÃO	3
PLACA E AUTOCOLANTES DE CONFORMIDADE DO FABRICANTE	3
REGISTRE A PEMT/PTA JUNTO DO OEM	4
COMPRAS TRANSFRONTEIRIÇAS	4
CONHEÇA AS SUAS RESPONSABILIDADES	4
LEITURA COMPLEMENTAR	4

INTRODUÇÃO

As plataformas elevatórias móveis de trabalho (PEMT/PTA) são consideradas um dos meios mais seguros para a realização de trabalhos temporários em altura. Ao adquirir uma PEMT/PTA usada, é essencial garantir que o equipamento cumpre a legislação de segurança aplicável e as normas/códigos de boas práticas relevantes no país ou região onde será utilizado, antes da sua entrada em serviço. Todas as PEMT/PTA devem ser fornecidas em condições seguras de funcionamento, com todos os dispositivos de segurança operacionais.

**Nota: O âmbito deste documento aplica-se apenas a PEMT/PTA que se encontram em condições de funcionamento e operacionalmente seguras, adquiridas através de vendas privadas ou leilões.*



LEGISLAÇÃO

As leis e os regulamentos são requisitos legais. As normas e os códigos de boas práticas fornecem orientações sobre como cumprir a legislação. Se seguir uma norma ou código de boas práticas, estará, em princípio, a cumprir os requisitos legais no seu país ou região.

ada país ou região possui legislação de segurança e/ou normas aplicáveis ao projeto, fornecimento e utilização segura de PEMT/PTA. Normalmente, estas abrangem:

- O projeto e fabrico da PEMT/PTA e se pode ser vendida ou fornecida para utilização nesse país (relevante em caso de importação)
- A informação que deve acompanhar a PEMT/PTA (por exemplo, a Declaração de Conformidade)
- A obrigação de fornecer o equipamento em condições seguras de funcionamento
- A obrigação de garantir um local de trabalho seguro

Outra legislação e normas relevantes podem incluir:

- Legislação rodoviária e códigos de boas práticas (por exemplo, para PEMT/PTA montadas em veículos)
- Requisitos de sustentabilidade (por exemplo, diretivas de emissões de motores / organismos de proteção ambiental)
- Normas de projeto e utilização segura de PEMT/PTA

Na prática, isto significa que:

- Os fornecedores de uma PEMT/PTA devem garantir que o equipamento cumpre os requisitos legais, de segurança e operacionais do país onde será vendido ou utilizado
- Os compradores devem confirmar, antes da aquisição, que a documentação fornecida comprova esse cumprimento

DOCUMENTAÇÃO

Ao adquirir uma PEMT/PTA usada, é importante garantir que cada máquina é fornecida com a seguinte documentação:

- Manual do operador ou instruções de utilização específicas da marca e modelo, no idioma principal do país onde será utilizada
- Documentação de certificação relevante (por exemplo, Declaração CE de Conformidade para a Europa) Nota: A data de certificação deve corresponder à data em que a PEMT/PTA foi colocada no mercado nessa região.
- Relatório de ensaio do fabricante (quando aplicável), emitido no momento do fabrico
- Registos/documentação de modificações, incluindo provas de conformidade com normas de projeto relevantes, retrofits e boletins técnicos/de segurança do fabricante



Também devem ser fornecidos registos de manutenção (se disponíveis), que devem incluir:

- Histórico de manutenção e registos relacionados
- Evidência de inspeções, como periódicas, de rotina e inspeções detalhadas
- Registos de inspeções principais

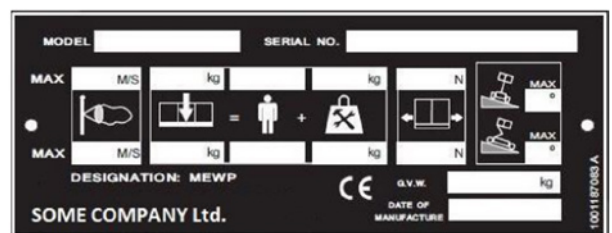
Estes registos são essenciais para demonstrar que a PEMT/PTA se encontra em condições seguras de funcionamento.

PLACA E AUTOCOLANTES DE CONFORMIDADE DO FABRICANTE

Verifique a placa de conformidade do fabricante para garantir que:

- Está permanentemente fixada à PEMT/PTA e é legível
- Indica a(s) região(ões) em que a PEMT/PTA cumpre os requisitos (por exemplo, CE, ANSI, AUS, CSA)
- Apresenta os limites operacionais da PEMT/PTA de acordo com o manual do operador (por exemplo, carga máxima admissível, velocidade do vento, inclinação)
- Inclui um número de série que corresponde ao número de série da máquina (normalmente indicado no chassis)

Deve também verificar se todos os autocolantes estão colocados e legíveis, e num idioma oficial. Uma lista completa dos autocolantes encontra-se normalmente no manual do operador; caso contrário, consulte o fabricante (OEM).



REGISTRE A PEMT/PTA JUNTO DO OEM

Isto permite confirmar que todas as atualizações de segurança recomendadas foram realizadas e receber notificações sobre futuras atualizações, boletins de segurança ou campanhas de recolha

COMPRAS TRANSFRONTEIRIÇAS

Tenha em atenção que a legislação (e normas) aplicáveis à PEMT/PTA pode variar significativamente entre regiões e países. Por exemplo, uma PEMT/PTA conforme ANSI (EUA) pode não cumprir os requisitos da legislação e normas de segurança da União Europeia.

CONHEÇA AS SUAS RESPONSABILIDADES

Como novo proprietário de uma PEMT/PTA, deve garantir que a máquina é segura antes de a colocar em utilização. Deve ser realizada uma inspeção detalhada por uma pessoa qualificada/competente no momento da receção, confirmando o histórico documentado da máquina.

Caso tenha dúvidas sobre a legislação ou normas aplicáveis no seu país ou região, deverá contactar a autoridade competente em matéria de segurança e saúde no trabalho para obter orientação.

LEITURA COMPLEMENTAR

- ➔ Orientações para inspeções principais de plataformas elevatórias móveis de trabalho
- ➔ Assistência, inspeção e manutenção de PEMT/PTA
- ➔ Guia para o desenvolvimento de um programa de utilização segura de PEMT/PTA
- ➔ Avaliação IPAF CAP





*Promover e permitir o uso seguro e eficaz
de plataformas aéreas no mundo inteiro*