



*Fördert und ermöglicht den sicheren, effektiven Einsatz von Höhenzugangstechnik weltweit*

# **LEITFADEN ZUM KAUF EINER GEBRAUCHTEN MEWP**



## INHALT

EINLEITUNG	2
GESETZGEBUNG	2
UNTERLAGEN	3
KONFORMITÄTSSCHILD UND AUFKLEBER DES HERSTELLERS	3
DIE MEWP BEIM OEM REGISTRIEREN	4
GRENZÜBERSCHREITENDE KÄUFE	4
IHRE VERANTWORTUNG	4
WEITERFÜHRENDE INFORMATIONEN	4

## EINLEITUNG

Hubarbeitsbühnen (MEWPs) gelten als eines der sichersten Mittel, um vorübergehend Arbeiten in der Höhe durchzuführen. Beim Kauf einer gebrauchten Hubarbeitsbühne (MEWP) ist es unerlässlich sicherzustellen, dass das Gerät vor seiner Inbetriebnahme den geltenden Sicherheitsvorschriften sowie den relevanten Normen und Verfahrensregeln des Landes oder der Region entspricht, in dem bzw. der es betrieben werden soll. Jede Hubarbeitsbühne (MEWP) muss in einem sicheren Betriebszustand geliefert werden, wobei alle Sicherheitseinrichtungen funktionsfähig sein müssen.\*

*\*Hinweis: Der Geltungsbereich dieses Dokuments bezieht sich ausschließlich auf Hubarbeitsbühnen (MEWPs), die sich in einem betriebsfähigen und betriebs-sicheren Zustand befinden und über Privatverkäufe oder Auktionen erworben werden.*



## GESETZGEBUNG

Gesetze und Verordnungen sind rechtliche Anforderungen. Normen und Verhaltensregeln geben Hinweise darauf, wie die gesetzlichen Vorschriften eingehalten werden können. Wer eine Norm oder eine Verhaltensregel befolgt, erfüllt in der Regel die gesetzlichen Anforderungen des jeweiligen Landes oder der Region.

Jedes Land bzw. jede Region verfügt über Sicherheitsvorschriften und/oder Normen, die sich auf die Konstruktion, Bereitstellung und den sicheren Einsatz von Hubarbeitsbühnen (MEWPs) beziehen. Diese umfassen in der Regel Folgendes:

- ➔ Die Konstruktion und Herstellung der Hubarbeitsbühne (MEWP) sowie die Frage, ob sie in diesem Land verkauft oder anderweitig zur Nutzung bereitgestellt werden darf (relevant für die Einfuhr einer Hubarbeitsbühne aus einem anderen Land).
- ➔ Die der Hubarbeitsbühne (MEWP) beizufügenden Informationen, z. B. eine Konformitätserklärung
- ➔ Die Verpflichtung, Ausrüstung in einem sicheren Betriebszustand bereitzustellen
- ➔ Die Verpflichtung, für einen sicheren Arbeitsplatz zu sorgen

**Weitere einschlägige Vorschriften und Normen können Folgendes umfassen:**

- ➔ Gesetze und Richtlinien zum Straßenverkehr (z. B. für auf Fahrzeugen montierte Hubarbeitsbühnen)
- ➔ Anforderungen an die Nachhaltigkeit (z. B. Richtlinien zu Motoremissionen/Umweltschutzbehörden)
- ➔ Normen für die Konstruktion und den sicheren Einsatz von Hubarbeitsbühnen (MEWPs)

**Das bedeutet in der Praxis:**

- ➔ Lieferanten von Hubarbeitsbühnen (MEWPs) sollten sicherstellen, dass die Hubarbeitsbühne die gesetzlichen, sicherheitstechnischen und betrieblichen Anforderungen des Landes erfüllt, in das sie verkauft oder eingeführt wird
- ➔ Vor dem Kauf sollten Käufer sicherstellen, dass die mit der Hubarbeitsbühne (MEWP) bereitgestellten Unterlagen die Einhaltung dieser Anforderungen nachweist

## UNTERLAGEN

Beim Kauf einer gebrauchten Hubarbeitsbühne (MEWP) ist es wichtig sicherzustellen, dass für jede Hubarbeitsbühne die folgenden Unterlagen vorliegen:

- Bedienungsanleitung oder Betriebsanweisungen, die für Marke und Modell spezifisch sind und in der Hauptsprache des Landes vorliegen, in dem die Maschine verkauft wird
- Relevante Zertifizierungsunterlagen (z. B. EG-Konformitätserklärung für Europa). Hinweis: Das Datum der Zertifizierung sollte sich danach richten, wann die Hubarbeitsbühne (MEWP) in dieser Region erstmals in Verkehr gebracht wurde
- Prüfbericht des Herstellers (falls erforderlich), der bei der Herstellung der Maschine erstellt wurde
- Unterlagen/Aufzeichnungen über Änderungen, einschließlich der erforderlichen Nachweise zur Übereinstimmung mit den einschlägigen Konstruktionsnormen, Nachrüstungen sowie technische und sicherheitsrelevante Mitteilungen des Herstellers



**Wartungsaufzeichnungen sollten ebenfalls bereitgestellt werden (falls verfügbar) und sollten Folgendes umfassen:**

- Wartungshistorie und zugehörige Aufzeichnungen
- Nachweise über Inspektionen, wie Aufzeichnungen über regelmäßige, routinemäßige und umfassende Prüfungen
- Aufzeichnungen über Hauptinspektionen

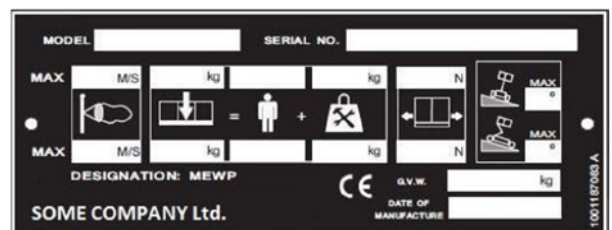
Diese Aufzeichnungen sind erforderlich, um den sicheren betriebsfähigen Zustand der Hubarbeitsbühne (MEWP) nachzuweisen.

## KONFORMITÄTSSCHILD UND AUFKLEBER DES HERSTELLERS

**Überprüfen Sie das Konformitätsschild, um sicherzustellen, dass es:**

- Dauerhaft an der Hubarbeitsbühne (MEWP) angebracht und lesbar ist
- Einen Verweis auf die Region(en) enthält, in der/denen die Hubarbeitsbühne (MEWP) die Anforderungen erfüllt (z. B. CE, ANSI, AUS, CSA)
- Die Betriebsgrenzen der Hubarbeitsbühne (MEWP) angibt, die mit der Bedienungsanleitung übereinstimmen (z. B. maximale Nennlast, Windgeschwindigkeit, Neigung)
- Eine Seriennummer aufweist, die mit der Seriennummer auf der Hubarbeitsbühne (MEWP) übereinstimmt (normalerweise am Fahrgestell angebracht)

Sie sollten außerdem überprüfen, dass alle Aufkleber vorhanden, lesbar und in einer Amtssprache angebracht sind. Eine Liste aller Aufkleber ist in der Regel in der Bedienungsanleitung enthalten; andernfalls wenden Sie sich an den Originalgerätehersteller (OEM).



## **DIE MEWP BEIM OEM REGISTRIEREN**

So können Sie überprüfen, dass alle relevanten empfohlenen Sicherheitsaktualisierungen durchgeführt wurden und Sie über zukünftige Aktualisierungen, Sicherheitsmitteilungen oder Rückrufe informiert werden.

## **GRENZÜBERSCHREITENDE KÄUFE**

Beachten Sie, dass sich die Vorschriften und Normen für Hubarbeitsbühnen (MEWPs) von Region zu Region und zwischen den einzelnen Ländern erheblich unterscheiden können. Beispielsweise erfüllt eine ANSI-konforme Hubarbeitsbühne (MEWP) für den Einsatz in den USA möglicherweise nicht die Anforderungen der Vorschriften und Sicherheitsnormen der Europäischen Union.

## **IHRE VERANTWORTUNG**

Als neuer Eigentümer einer Hubarbeitsbühne (MEWP) müssen Sie sicherstellen, dass die Maschine sicher ist, bevor Sie sie in Betrieb nehmen. Bei Erhalt sollte eine gründliche Inspektion/Prüfung durch eine qualifizierte/sachkundige Person durchgeführt werden, um die dokumentierte Historie der Hubarbeitsbühne (MEWP) zu bestätigen.

Wenn Sie Zweifel haben, welche Vorschriften oder Normen in Ihrem Land bzw. Ihrer Region gelten, wenden Sie sich an die zuständige Aufsichtsbehörde für Gesundheit und Sicherheit am Arbeitsplatz.

## **WEITERFÜHRENDE INFORMATIONEN**

- ➔ Leitfaden für Hauptinspektionen von Hubarbeitsbühnen
- ➔ Wartung, Inspektion und Instandhaltung von Hubarbeitsbühnen
- ➔ Leitfaden zur Entwicklung eines Programms für den sicheren Einsatz von Hubarbeitsbühnen
- ➔ IPAF-CAP-Bewertung





***Fördert und ermöglicht den sicheren, effektiven  
Einsatz von Höhenzugangstechnik weltweit***