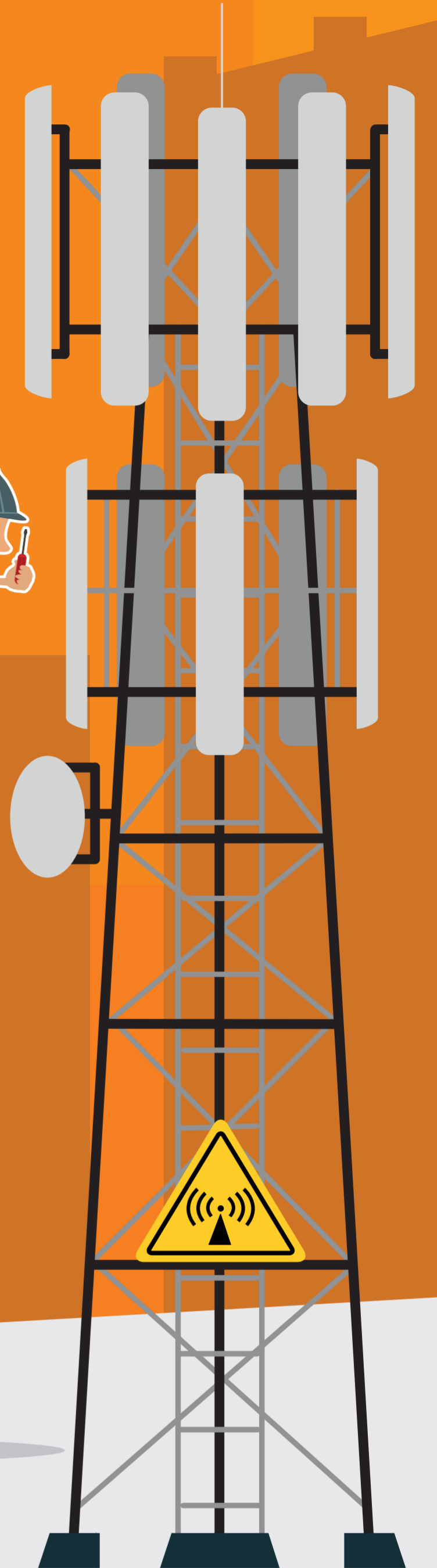


안테나 주변에서 안전하게 작업하기



작업자는 송신 안테나에서 발생하는 비이온화 방사선(RF)의 위험이 있습니다. 항상 그것은 격리되어 있어야 하며. 당신의 작업허가가 있는지 확인하세요.



전 세계적으로 고소작업대의 안전하고
효과적인 사용을 촉진합니다

다운로드 www.ipaf.org/andyaccess

Ref. A33 MA-1135-1222-1-ko