

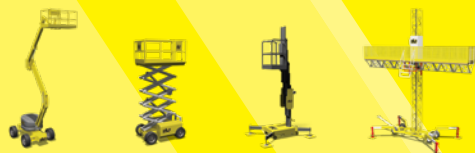
STREET SMART:



UTILISER DES PEMP EN TOUTE
SÉCURITÉ SUR LA VOIE PUBLIQUE

Restez en sécurité lorsque vous travaillez avec des plateformes élévatrices mobiles de personnel (PEMP) sur ou à proximité de la voie publique. La campagne de sécurité Street Smart de l'IPAF souligne les principaux risques et explique comment les éviter.

Sans planification ni séparation de la circulation, les travaux en bord de route sont des tâches à haut risque. Les accidents au cours desquels un véhicule entre en collision avec une PEMP en élévation sont catastrophiques. Il est essentiel que la PEMP et son personnel soient positionnés en toute sécurité, à l'écart du trafic.





Lorsque vous travaillez avec des PEMP sur ou à proximité de la voie publique, procédez toujours comme suit:

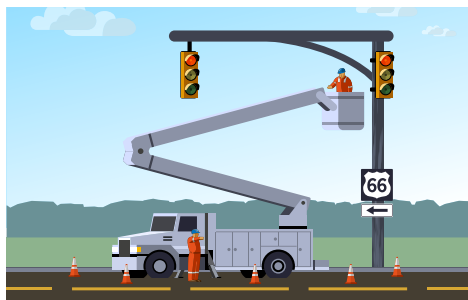
→ **Planifiez à l'avance** – Développez un programme de gestion du trafic et mettez-le en œuvre, y compris au moment de la mise en place du PEMP. Tenez compte de la position de la PEMP et de l'état du sol.

→ **Soyez visible** – La visibilité du personnel sur la voie publique est essentielle lors du chargement ou du déchargement de la PEMP ou au cours de son installation. Portez des équipements de protection personnelle à haute visibilité lors de la mise en place de cônes/panneaux. Assurez-vous que les véhicules soient bien visibles (autrement dit, utilisez des gyrophares/des chevrons réfléchissants à l'arrière). Veillez à ce que les zones de chargement et de travail soient bien éclairées.

→ **Gérez le trafic** – Obtenez les permissions nécessaires afin de mettre en œuvre des systèmes de contrôle de la circulation, en installant des feux tricolores ou en fermant des routes, par exemple. Utilisez des panneaux et des cônes pour fournir un maximum d'avertissements aux véhicules qui approchent.

→ **Mettez en œuvre une zone d'exclusion** – Séparez la zone de travail des PEMP des autres véhicules. Positionnez la PEMP afin qu'il ne surplombe pas le trafic, y compris lorsqu'il pivote ou qu'il se trouve en hauteur. Tenez compte de la hauteur et de la taille des camions et bus susceptibles de passer à proximité. Interdisez l'accès aux piétons afin qu'ils ne puissent pas circuler sous la plateforme.

→ **Chargez et déchargez en toute sécurité** — Procédez dans une zone bien éclairée, à l'écart de la circulation ou d'autres obstructions. Assurez-vous qu'il y a suffisamment d'espace pour que le véhicule de chargement puisse s'arrêter en toute sécurité et pour pouvoir manipuler la PEMP en toute sécurité. En cas de déchargement au bord d'une route, assurez-vous que la procédure a lieu à l'écart de la circulation.



L'IPAF propose des conseils supplémentaires au sujet de l'utilisation de PEMP au cours de routes. Ceux-ci fournissent de plus amples détails au sujet des risques spécifiques à chaque site et des procédures d'utilisation en toute sécurité.

Pour obtenir de plus amples informations sur toutes les campagnes de sécurité de l'IPAF et des liens vers les conseils techniques pertinents, veuillez consulter www.ipaf.org/safe ou identifier votre bureau ou représentant le plus proche sur www.ipaf.org/contact

