

ORIENTAÇÕES NA COMPRA DE UMA PEMT/PTA USADA



INTRODUÇÃO

As Plataformas Elevatórias Móveis de Trabalho/Plataformas de Trabalho Aéreo (PEMT/PTA) proporcionam um meio para as pessoas realizarem trabalhos temporários em altura. Ao comprar uma PEMT/PTA usada, esta deve estar em conformidade com a legislação de segurança e atender às normas pertinentes do local onde será operada antes de poder ser utilizada. Todas as PEMT/PTA devem ser fornecidas em condições seguras para serem utilizadas, com todos os dispositivos de segurança em perfeito estado de funcionamento.

LEGISLAÇÃO

Cada país dispõe da sua legislação e normas de segurança relacionadas ao uso de PEMT/PTA. Que abrangem geralmente:

- O design e a fabricação da PEMT/PTA e se esta pode ser vendida ou fornecida para utilização no referido país (aplicável para importações de PEMT/PTA).
- Requisitos para fornecimento de equipamentos em condições seguras de funcionamento.
- Providenciar um local de trabalho seguro.

Outras legislações pertinentes podem incluir:

- Leis de saúde e segurança.
- Diretivas de máquinas.
- Leis de trânsito nas autoestradas/rodovias (para PEMT/PTA montadas sobre veículo).
- Diretivas de emissões de motores/normas da Agência de Proteção Ambiental (EPA) dos Estados Unidos.
- Normas que abrangem o design, ensaios e requisitos operacionais das PEMT/PTA.
- Códigos de prática.

Na prática, isso significa que:

- Os fornecedores de PEMT/PTA devem assegurar que estas atendam às normas legais, operacionais e de segurança.
- Os empregadores devem assegurar que todos os operadores sejam adequadamente formados/treinados na operação segura das PEMT/PTA.

DOCUMENTAÇÃO

Cada PEMT/PTA deve ser fornecida acompanhada da seguinte documentação:

- Manual do operador/instruções de operação.
- Declaração de conformidade CE (na Europa).
- Relatório de ensaios do fabricante gerado quando da fabricação da máquina.
- Documentação/registro de: Modificações, incluindo evidências necessárias em conformidade com as normas de design pertinentes; modernizações de equipamentos (retrofits); e boletins técnicos/de segurança do fabricante.

Registros de manutenção devem também ser fornecidos e devem incluir:

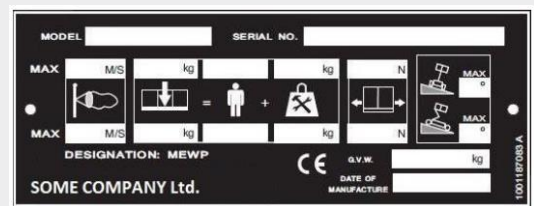
- Histórico de manutenções e registros relacionados.
- Evidência de registros de inspeções periódicas (em geral, semestrais ou anuais).
- Principais registros de inspeção.

Os registros acima são necessários para demonstrar as condições seguras de trabalho da PEMT/PTA.

PLACAS E ADESIVOS DE CONFORMIDADE DO FABRICANTE

Verifique se a placa de conformidade:

- Menciona as normas pelas quais a PEMT/PTA está em conformidade (p. ex. CE, ANSI, CSA).
- Fornece os limites operacionais da PEMT/PTA (p. ex. carga nominal, velocidade do vento, inclinação).



Deve-se também verificar se todos os adesivos estão no lugar e legíveis, e no idioma oficial. Há uma lista de todos os adesivos no manual do operador, caso contrário, verifique com o fabricante.

REGISTRE A PEMT/PTA COM O FABRICANTE

Isso permite a você verificar se todas as atualizações relevantes recomendadas foram realizadas e se você foi notificado de atualizações, avisos ou recordatórios futuros.

COMPRAS INTERNACIONAIS

Fique atento, pois as legislações (e normas) sobre PEMT/PTA podem diferir significativamente de região para região e entre países. Por exemplo, uma máquina em conformidade com a ANSI nos EUA pode não atender aos requisitos da União Europeia.

CONHEÇA AS SUAS RESPONSABILIDADES

Se tiver dúvidas sobre que legislação é aplicável no seu país, solicite a orientação da respectiva autoridade em saúde e segurança no trabalho.

LEITURAS/ORIENTAÇÕES COMPLEMENTARES

Orientações sobre as Principais Inspeções de Plataformas Elevatórias Móveis de Trabalho/Plataformas de Trabalho Aéreo

Disponível em: [Inglês](#), [Holandês](#), [Francês](#), [Alemão](#), [Italiano](#), [Português](#) e [Espanhol](#).

