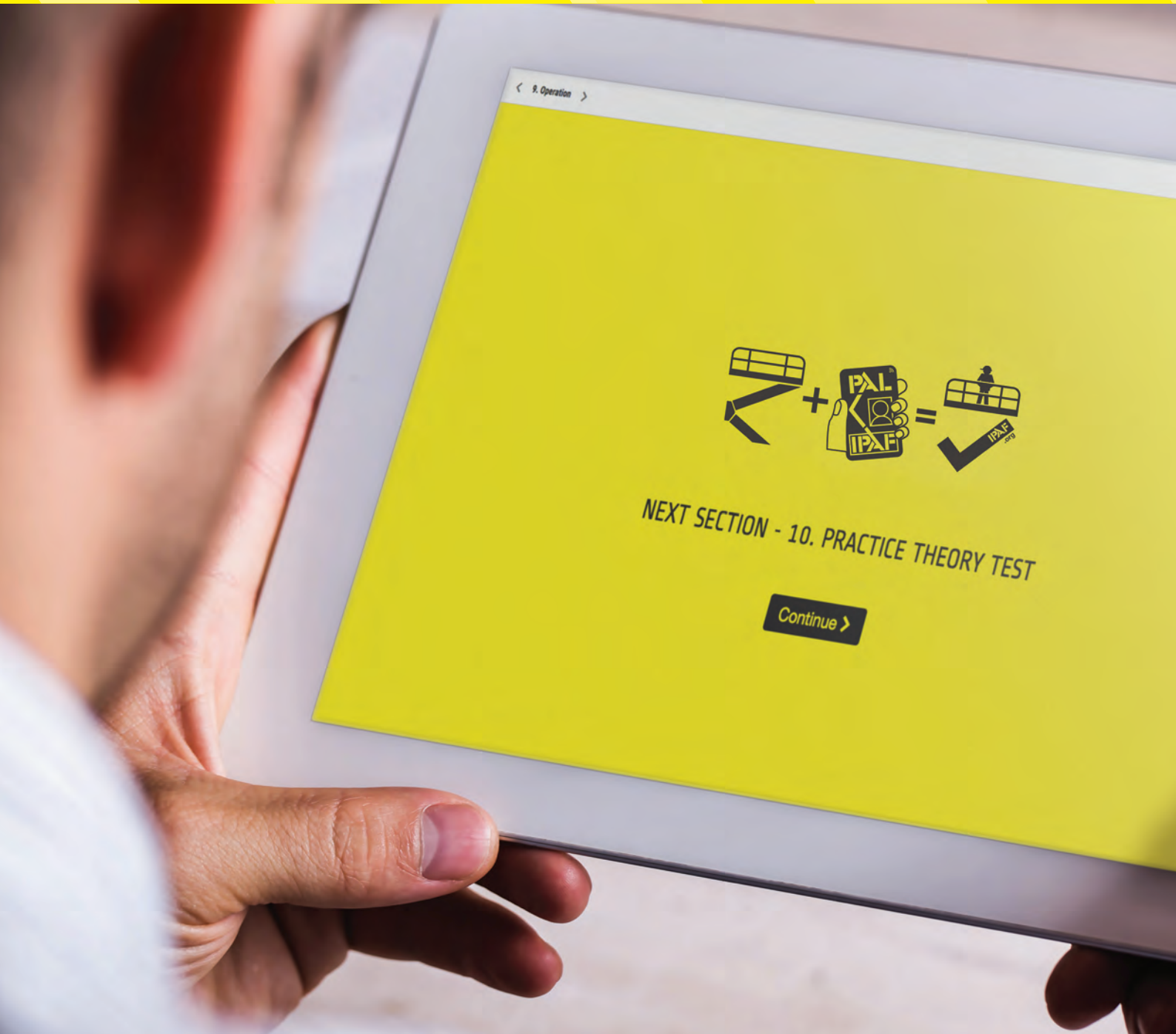




La référence mondiale
des plates-formes et
nacelles élévatrices

Auf Deutsch www.ipaf.org/de
En Español www.ipaf.org/es
En Français www.ipaf.org/fr
In Italiano www.ipaf.org/it
In het Nederlands www.ipaf.org/nl
Em Português www.ipaf.org/pt

RAPPORT ANNUEL 2015



PROMOUVOIR L'UTILISATION SÛRE ET EFFICACE DES MATÉRIELS D'ACCÈS EN HAUTEUR DANS LE MONDE

www.ipaf.org



**CONSEILS TECHNIQUES
ET INFORMATIONS**



**PROMOUVOIR LA SÉCURITÉ
ET LE DÉVELOPPEMENT**



**PROMOUVOIR L'INDUSTRIE
DES MATÉRIELS D'ACCÈS EN HAUTEUR**



**INFLUENCER ET INTERPRÉTER
LA LÉGISLATION ET LES NORMES**

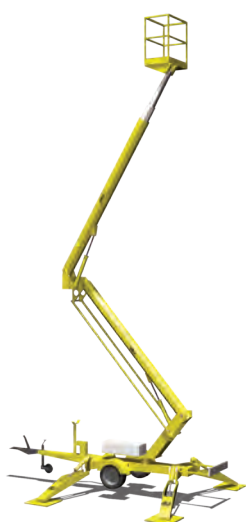


**PROGRAMMES DE FORMATION
POUR PERSONNEL D'ENCADREMENT ET OPÉRATEURS**



SOMMAIRE

Le mot du Président	2
Le mot du Président-Directeur Général	3
L'IPAF et son Conseil	4
Le travail des Comités	5-7
Le travail des Conseils nationaux et régionaux	8-9
L'IPAF à travers le monde	10-13
Avantages réservés aux membres	14-15
Les moments forts de 2015	16-21
Les activités de marketing et de communication de l'IPAF	22
Les activités d'audit de l'IPAF	23
Bilan financier 2015	24
Liste des membres	25-32





LE MOT DU PRÉSIDENT

Andy Studdert
Président de l'IPAF

En 2015, l'IPAF a continué à créer de nouveaux centres de formation et à délivrer davantage de cartes PAL. Étant donné que les économies mondiales se développent de manière différente et s'adaptent au prix en baisse du pétrole de 2016, il faut s'attendre à une croissance différente dans ces pays où notre organisation est représentée.

Cette année voit l'introduction des nouveaux outils et du module de formation en ligne IPAF dans le reste du monde. Le module de formation en ligne a été testé aux États-Unis et il a été très bien accepté par les stagiaires et les instructeurs. Le nouveau module s'implante au Royaume-Uni, notre marché le plus important, et il sera introduit dans le reste du monde au cours de l'année. De nouvelles langues seront disponibles ce trimestre, et la version en espagnol est déjà disponible aux États-Unis. Je suis persuadé que cette nouvelle plate-forme d'apprentissage renforcera nos principaux marchés et développera considérablement la fédération IPAF dans le monde entier.

Au cours de nombreuses conférences industrielles, j'ai abordé le besoin de développer ou de renforcer la culture d'intervention dans chacune de nos sociétés. La culture d'intervention est un terme qui vient de l'industrie aéronautique, où un employé pouvait arrêter un avion, s'il pensait qu'il y avait un problème de sécurité. Il y a peu de temps, un de nos conducteurs employé à NES Rentals a amené une nacelle à flèche de 18 mètres sur un chantier. Une fois arrivé sur le chantier, il a remarqué que la zone de travail n'était pas plane et qu'aucun emplacement n'était assez sûr pour y installer la nacelle à flèche.

Notre conducteur a informé le client qu'il ne pouvait pas livrer la nacelle à flèche car son utilisation ne pouvait se faire en toute sécurité. Le client a insisté et il était prêt à engager son entière responsabilité, malgré tout notre conducteur a maintenu son refus. Le client a appelé notre directeur de filiale, qui a été d'accord avec le conducteur. Le client n'a pas abandonné et a ensuite appelé notre directeur régional. Le directeur régional a approuvé la décision du conducteur et du directeur de filiale. La commande a été annulée. De telles décisions sont la raison pour laquelle nous entretenons notre culture d'intervention. Imaginez que le directeur régional et le directeur de filiale n'aient pas soutenu le conducteur : ce manque de soutien se serait répandu dans toute la société et aurait sabordé notre culture de sécurité. Il faut parfois renoncer à un client pour assurer le maintien d'un environnement où prévaut la sécurité.

À la fin de ma première année en tant que Président, je souhaite remercier Tim et toute l'équipe pour avoir développé et amélioré l'efficacité de notre organisation. Le Royaume-Uni est toujours et sera toujours notre plus grand marché pour les centres de formation et pour les cartes PAL. Il existe des opportunités de croissance pour l'IPAF dans le monde entier. Par exemple, les États-Unis qui représentent le plus grand marché établi pour les PEMP, mais qui continuent à être à la dernière place en ce qui concerne l'acceptation, la formation et les cartes PAL. C'est un point sur lequel nous allons nous concentrer en 2016.

Nos meilleurs vœux pour cette année, en toute sécurité !

LE MOT DU PDG

Tim Whiteman
PDG et Directeur Général de l'IPAF



La révolution tranquille d'IPAF...

L'IPAF a adopté de nouvelles règles de fonctionnement pendant la réunion du Conseil qui s'est tenue le 26 mars 2015 à Arlington, aux États-Unis. On ne peut pas encore parler de grande révolution !

Cependant, un an après, l'impact de ce nouveau règlement commence à se faire sentir. Un document de 9 pages rassemble les procédures qui donnent aux 12 Conseils nationaux IPAF un nouveau degré d'indépendance et de responsabilité. Pour ceux qui le souhaitent, il est maintenant possible de créer une société IPAF nationale sous l'égide de l'organisation mère. Certains Conseils nationaux ont déjà saisi cette opportunité pour créer leur propre guide de bonnes pratiques accompagné d'initiatives concernant la sécurité. D'autres Conseils prennent davantage de précautions, ce qui reflète bien la manière dont fonctionne l'IPAF. Parallèlement au développement des régions, nous créons des Conseils nationaux qui profitent des ressources proposées par le siège de l'IPAF et par d'autres régions du monde. Les connaissances et l'expérience acquises pour un travail en toute sécurité sont échangées, mais on y discute aussi comment accroître l'utilisation des matériels d'accès en hauteur sur les marchés en voie de développement et comment traiter avec les autorités nationales.

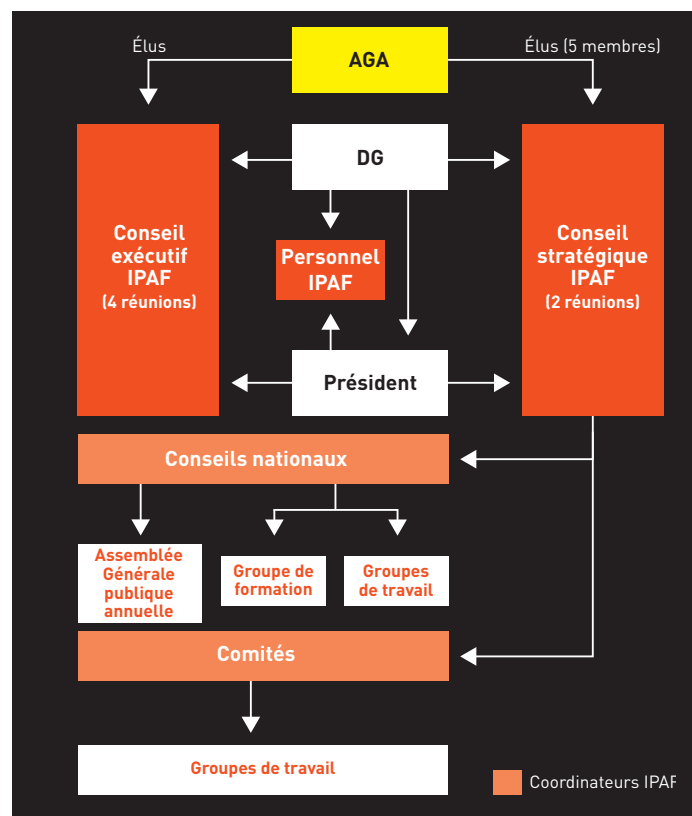
Les règles de fonctionnement clarifient les relations entre le Conseil de l'IPAF (stratégie et direction) et le Conseil d'administration de l'IPAF (implémentation et supervision).

Comme vous vous en doutez, le Conseil national britannique a été l'un des plus actifs pour la mise en œuvre des règles de fonctionnement et il continue d'innover pour développer des activités pouvant être utilisées dans le monde entier. Cependant d'autres territoires comme les États-Unis, l'Italie et le Brésil ont fait preuve d'initiative et d'innovation. Plus particulièrement, le Conseil national brésilien s'engage à reporter régulièrement les accidents dans le cadre des rapports d'accidentologie de l'IPAF sous www.ipaf.org/accident. J'espère que cette initiative sera suivie par d'autres pays à travers le monde. En effet, les données collectées dans ce projet ont à présent une influence sur le développement des campagnes de sécurité et des programmes de formation, ainsi que sur l'interaction avec les gouvernements.

Elles donnent du poids à l'IPAF pour intervenir auprès des autorités en votre nom.

Comme l'a si bien dit l'un des membres : « Partout dans le monde, on utilise les mêmes machines pour faire le même travail, face aux mêmes dangers – c'est pourquoi il est logique d'avoir une fédération internationale qui rassemble globalement les informations mais qui opère localement ». C'est exactement la philosophie des nouvelles règles de fonctionnement de l'IPAF (disponible dans la section réservée aux membres du site www.ipaf.org).

La mise en œuvre de ces règles et de cette philosophie n'est possible qu'avec le soutien et l'imagination de nos membres, de nos collègues et partenaires. Pour terminer, je voudrais remercier sincèrement tous les membres des Conseils nationaux et des Comités dans le monde entier, tous nos collègues qui les soutiennent, ainsi que les instructeurs IPAF qui jouent un rôle vital pour la promotion du message IPAF vers plus de 100 000 stagiaires.





La Fédération Internationale des matériels d'accès en hauteur (IPAF) a pour objectif d'encourager l'usage sûr et efficace des matériels d'accès en hauteur dans le monde entier – en fournissant des informations et des conseils techniques, en influençant et en interprétant la législation et les normes, ainsi que par des initiatives en matière de sécurité et des programmes de formation.

L'IPAF est une organisation à but non lucratif comprenant des fabricants, des sociétés de location, des distributeurs, des entrepreneurs et des utilisateurs. Les membres de l'IPAF utilisent la majeure partie du parc des plates-formes élévatrices de location dans le monde et fabriquent environ 85% des plates-formes du marché.

Nos membres ont accès à des informations pratiques ainsi qu'à une offre croissante de services. Ils ont aussi l'occasion d'influencer la législation et les règlements qui régissent l'utilisation des plates-formes élévatrices.

L'un des avantages de l'adhésion est la possibilité de dispenser le programme de formation IPAF pour les opérateurs de plates-formes élévatrices certifié par le TÜV selon ISO 18878. Plus de 100 000 opérateurs sont formés tous les ans par le biais d'un réseau mondial de plus de 600 centres de formation agréés IPAF. Les participants réussis cette formation se voient attribuer la carte PAL (Licence formation sur PEMP), qui représente le certificat de formation professionnelle le plus courant et le plus reconnu dans le monde pour les opérateurs de plates-formes élévatrices.

L'organe directeur de la Fédération est le Conseil de l'IPAF. Il se compose des membres du Conseil d'administration de l'IPAF, des Présidents de Comité, des Présidents des Conseils nationaux/régionaux et de cinq membres directement élus. Les membres du Conseil sont élus par les membres de l'IPAF pour une durée de deux ans.



LES MEMBRES DU BUREAU DURANT L'ANNÉE 2015

Président
Andy Studdert, NES Rentals

Président adjoint
Nick Selley, AFI-Uplift

Vice-président
Brad Boehler, Skyjack

Président-Directeur général
Tim Whiteman, IPAF

Directeur
Norty Turner, Riwal

Directeur
Peter Douglas, Nationwide Platforms

Directeur
Karin Nars, Dinolift

Directeur
Karel Huijser, JLG

LES MEMBRES DU CONSEIL DURANT L'ANNÉE 2015

Jacco de Kluiver Genie

Paul Dennis A-Plant

Arne Dirckinck-Holmfeld PB Lifttechnik

Enrique Garcia Delgado Snorkel

Peter Jones Peter Jones Consulting

Alexandre Saubot Haulotte

Kai Schliephake ABKS Partnerlift

Andrew Spencer Partnerlift

Mark Winfield HSS

LES PRÉSIDENTS DE COMITÉ DURANT L'ANNÉE 2015

Président, Comité technique des constructeurs
Phillip Godding, JLG

Président, Comité des plates-formes élévatrices à mât vertical
Kevin O'Shea, Hydro Mobile

Président, Comité de formation
Darren Verschuren, ALS Safety

Président, Comité IPAF Rental+
Steven Gerrard, Lifterz

Président, Conseil national brésilien
Marcello Plonski Brasil, RCB Locações de Equipamentos e Máquinas

Président, Conseil national indien
Nitin Gokhale, Dynamic Crane Engineers

Président, Conseil irlandais
Julie Smyth, Highway Plant

Président, Conseil national italien
Paolo Pianigiani, IMER Group

Président, Conseil national des Pays-Bas
Martijn Kamphuis, Kamphuis Hoogwerkers

Président, Conseil régional d'Amérique du Nord
Teresa Kee, NES Rentals

Président, Conseil national de Singapour
Tomie Chan, Haulotte Singapore

Président, Conseil national espagnol
Florencio Alonso, AP Aerial Platforms

Président, Conseil national suisse
Lukas Gerber, Kompetenzzentrum für Arbeitssicherheit

Président, Conseil national des Émirats arabes unis
Robert Cavaleri, Manlift Middle East

Président, Conseil national britannique
Brian Stead, Loxam Access

LE TRAVAIL DES COMITÉS



Les principaux domaines de travail de l'IPAF sont gérés par des comités de spécialistes bénévoles qui se réunissent régulièrement toute l'année. L'adhésion au comité est ouverte à tous les membres de l'IPAF dans la catégorie correspondante, par exemple les membres fabricants de l'IPAF sont autorisés à prendre part aux réunions du Comité technique IPAF des constructeurs.

Les comités peuvent être consultés en écrivant à info@ipaf.org

Le Comité technique IPAF des constructeurs, y compris le **Comité technique des unités montées sur véhicule**, s'est développé pour devenir l'un des groupes internationaux les plus importants dans la branche des matériels d'accès en hauteur, et qui non seulement vérifie les changements juridiques et les normes techniques, mais s'occupe également des sujets intéressants la branche. Avec un total de 72 membres fabricants, le Comité se réunit régulièrement, avec la participation des représentants responsables de plus de 90% de la production globale des PEMP.

Depuis l'introduction d'une nouvelle stratégie et d'objectifs opérationnels en mai 2014, le Comité a réellement compris les souhaits de l'ensemble de la branche. Il s'est développé pour devenir un groupe menant à bien des projets importants grâce à une collaboration et un partenariat avec les fabricants pour améliorer la sécurité et la conception des PEMP.

Le Comité a renforcé ses contacts avec les autres comités globaux durant les 12 derniers mois, en s'engageant activement auprès des organismes de réglementation et des acteurs de l'industrie des matériels d'accès en hauteur, pour aborder les sujets concernant l'ensemble de la branche. Récemment, le groupe s'est adressé à l'ERA (European Rental Association) par l'intermédiaire du responsable technique de l'IPAF Chris Wraith, ainsi qu'au Comité australien des normes, auprès duquel la visite a été coordonnée par Steve Redding, Niftylift. Le Comité technique IPAF des constructeurs étudie un certain nombre d'initiatives dans le cadre de futurs projets menés à bien par les fabricants.

En travaillant avec le groupe MIMG (MEWP Industry Manufacturer Group), qui est issu de la collaboration fructueuse entre l'IPAF et le comité AEM (Association of Equipment Manufacturers), et qui est présidé et organisé par le Comité technique IPAF des constructeurs, des recherches ont été conduites sur les facteurs humains et l'ergonomie conceptuelle des PEMP, avec des experts de la HSE britannique (Health & Safety Executive) et du HSL (Health & Safety Laboratory). Ces travaux établiront pour la première fois la base de normes globales de conception pour les PEMP afin d'uniformiser les fonctions du système de commande.

Autres projets importants en cours d'élaboration :

Création d'identifiants uniformes pour le sauvetage et la commande des PEMP

Étude de l'impact des changements juridiques globaux sur les utilisateurs et propriétaires d'équipement

Initiatives pour l'actualisation des informations aux propriétaires et prises de connaissance des bulletins

La poursuite et le développement de la coopération avec l'AEM (Association of Equipment Manufacturers), l'ERA (European Rental Association), la HSE au Royaume-Uni (Health & Safety Executive) et l'EWPA en Australie (Elevating Work Platform Association)

Résumant les 12 derniers mois, le Président Phil Godding a déclaré : « Les fabricants travaillent en commun pour améliorer les exigences de sécurité machine, d'une manière que les autorités nationales considèrent comme unique et extrêmement bénéfique. Le dur travail de nos membres des derniers 18 mois a été reconnu. Notre soutien continu et notre culture du travail en commun apporteront davantage d'améliorations grâce aux projets très intéressants pour l'ensemble de la branche ».



Le Comité international IPAF des plates-formes à mât (MC) a publié en avril 2015 une déclaration commune avec la SAIA américaine (Scaffold & Access Industry Association), en réponse aux accidents mettant en cause des MC à Raleigh aux États-Unis (Caroline du Nord) et Toronto, au Canada.

Une formation pour opérateurs de plate-forme à mât est en cours d'essai au Royaume-Uni. Elle s'appuie sur un guide de formation MC revu et amélioré et sur un livret d'évaluation.



Le Comité de formation IPAF dirige le programme de formation de l'IPAF et se réunit tous les trimestres pour aborder des questions relatives aux contenus de la formation, aux supports pédagogiques et aux exigences envers les centres de formation.

Les mises à jour convenues de 2015 :

Marche à suivre concernant les cours donnés en dehors du pays où se trouve le centre de formation agréé

Mise au point du renouvellement/mise à jour des exigences pour les instructeurs et instructeurs principaux

Mise au point des exigences pour les instructeurs principaux

Prise en compte des différences entre les régions/pays pour la matrice de formation des pays spécifiques

Utilisation de formulaires de tests théoriques neutres sur le plan de la législation

Améliorations des plans de route du test pratique pour opérateurs PEMP et PAL+

Projets en cours de discussion :

Vérification du livret d'évaluation de la formation et de la liste de contrôle des cours pour instructeurs

Valeurs de hauteur prescrites pour les locaux de formation couverts

Consignation et marche à suivre pour les échecs à la formation

Politique d'évaluation des risques sur site en ce qui concerne le système de commande à distance, l'inspection des batteries et l'utilisation des harnais sur les machines de type 3a

Une formation pour l'inspection préliminaire des PEMP avant livraison a été créée au Royaume-Uni. Ce cours forme le personnel à effectuer cette inspection préliminaire d'une manière structurée et systématique. Cette formation cible le personnel des sociétés de location, les nouveaux techniciens/mécaniciens de maintenance et le personnel sur le chantier.



Le groupe consultatif international de formation IPAF

se réunit deux fois par an pour discuter librement des questions concernant les centres de formation IPAF du monde entier, et pour proposer des recommandations afin d'assurer la cohérence et l'harmonie des règlements et des systèmes liés à la formation IPAF et à la carte PAL.

Parmi les thèmes de discussion en 2015 :

Réalisation et promotion globale des cours PEMP pour personnel d'encadrement et des cours de chargement/déchargement

Mise au point et harmonisation des exigences pour les instructeurs et instructeurs principaux

Extension de la matrice pour la régulation de la taille des groupes de formation

Lignes directrices concernant l'intervention de traducteurs pendant la formation



Le Groupe de sécurité pour les PEMP du SFCPSG (Strategic Forum for Construction Plant Safety Group) est présidé par Kevin Minton, Directeur de l'association CPA (Construction Plant-hire Association). L'IPAF fournit des services de secrétariat et finance les activités du Groupe de sécurité pour les PEMP. Elle offre également les services de son responsable Technique et Sécurité Chris Wraith en tant que rédacteur technique.

Le Groupe de sécurité pour les PEMP se rencontre deux fois par an et réunit les principaux représentants des sociétés de location, des entrepreneurs, des fabricants, des organismes désignés, des compagnies d'inspection des assurances, des autorités de contrôle et diverses associations professionnelles en rapport. Les participants discutent de la sécurité, des problèmes techniques et opérationnels dans le cadre de l'industrie des matériels d'accès en hauteur. Ils travaillent de manière à fournir un soutien et des conseils pour une plus grande prise de conscience et pour améliorer la sécurité.

En 2015, ce groupe a mis au point un guide pour l'approche intégrée de l'entretien et des contrôles techniques périodiques, et des recommandations sur la marche à suivre pour traiter les avertissements concernant la sécurité dans la branche.

Le Comité IPAF Rental+ a élu Steven Gerrard de la firme Lifterz en septembre 2015, comme nouveau Président. Le Comité a créé un groupe de travail ayant pour but de revoir les critères d'audit IPAF Rental+ et de faire des propositions pour que l'habilitation apporte plus d'avantages aux membres et entrepreneurs de IPAF Rental+.

Disponible dans le monde entier, IPAF Rental+ est un label de qualité indépendant attribué à des sociétés de location membres, qui ont passé un audit attestant qu'elles respectent certaines exigences définies en termes de service client, sécurité, formation du personnel, conditions contractuelles et de contrôle des machines.



Les comptes-rendus des réunions de comité sont mis à la disposition de tous les membres dans la section réservée aux membres www.ipaf.org

LE TRAVAIL DES CONSEILS NATIONAUX ET RÉGIONAUX



Les Conseils nationaux et régionaux de l'IPAF analysent des thèmes et questions spécifiques aux pays, et émettent des recommandations au Conseil de l'IPAF concernant les discussions et mesures à prendre. Ils organisent également des activités au niveau national et régional pour consolider et promouvoir la sécurité de l'utilisation des matériels d'accès en hauteur.



Le Conseil national brésilien a tenu 7 réunions et a approuvé son plan triennal durant l'année 2015. Ce Conseil s'est concentré sur la révision de la réglementation brésilienne NR 18 et a organisé des réunions séparées avec 3 groupes touchés par la nouvelle réglementation : les employés, les employeurs et les représentants du gouvernement. Les membres du Conseil se sont engagés à signaler dans la banque de données des accidents IPAF, tout accident connu mettant en cause une PEMP ou une plateforme à mât.
Contact : portugues@ipaf.org



Le Conseil national indien se compose de 15 membres actifs et d'un certain nombre d'intéressés. Ce Conseil a démarré un processus sur deux ans pour promouvoir l'acceptation de la carte PAL dans l'industrie, ce qui implique de discuter avec les responsables industriels et de réaliser un travail de lobby en douceur avec l'organe gouvernemental. Il existe un certain intérêt en Inde pour lancer une formation IPAF. Les membres de ce Conseil étudient certains facteurs comme les exigences envers les instructeurs et les centres de formation, ainsi que le coût de la carte PAL et le montant de l'adhésion à l'IPAF.
Contact : india@ipaf.org



Le Conseil irlandais s'est occupé des différences d'opinion entre le CITB (Construction Industry Training Board) en Irlande du Nord et le même organisme dans le reste du Royaume-Uni, et il a consulté le CITB d'Irlande du Nord en ce qui concerne les taxes suggérées. Ce Conseil a décidé de protester contre l'augmentation des taxes et a réaffirmé sa position concernant le retrait des matériels d'accès en hauteur de la catégorie « appartenant », pour qu'il soit en termes de parité avec les industries similaires. Les membres du Conseil ont eu une discussion libre et fructueuse avec le Directeur Général de CITB Irlande du Nord.
Contact : info@ipaf.org



Le Conseil national italien a élaboré son plan triennal définissant les thèmes et objectifs des prochaines années. Ce Conseil a discuté de la manière de promouvoir le renouvellement des cartes PAL et a proposé que les instructeurs déjà formés deviennent des membres sans droit de vote. La collaboration se poursuit avec d'autres associations telles que AIAS, ANCORS, ANFIA et INAIL.
Contact : italia@ipaf.org



Le Conseil national des Pays-Bas a pris contact avec l'industrie pétrochimique néerlandaise. Il s'informe sur la possibilité de mettre en place un organe de contrôle pour satisfaire aux exigences de formation pour l'utilisation des PEMP dans l'industrie pétrochimique. Ce Conseil prévoit de démarrer une série de réunions informelles avec les membres.
Contact : benelux@ipaf.org



Les membres du **Conseil régional d'Amérique du Nord** ont été bien informés sur le développement des normes américaines ANSI A92 et des normes canadiennes CSA B354, grâce à Tony Groat qui a joué un rôle de leader. Un effort de recrutement a été mené pour encourager les sociétés membres de l'IPAF à recruter de nouveaux membres. Une série de conférences a débuté en 2015 aux États-Unis pour attirer des concessionnaires, des fabricants et des utilisateurs. Ces conférences ont eu lieu à Chicago/IL, Houston/TX et Lithonia/GA.

Contact : usa@ipaf.org



Les membres du **Conseil national de Singapour** ont soutenu la participation de l'IPAF à plus de 20 événements en Asie et Asie du Sud-Est durant l'année 2015. Près de 150 personnes ont participé à la conférence IPAF Asie, qui s'est tenue pour la première fois au mois de mai à Hong Kong. Un séminaire sur les normes techniques des PEMP et destiné aux membres a été organisé durant le salon BICES à Beijing, en Chine. **Contact : sea@ipaf.org**



Le **Conseil national espagnol** a collaboré avec l'organisme espagnol responsable des questions de santé et de sécurité au travail (INSHT) pour publier les consignes techniques NTP 1039 et NTP 1040 sur la sécurité d'utilisation des PEMP. La norme espagnole UNE 58921 sur l'entretien des PEMP est en cours de révision. L'IPAF Espagne a réussi l'audit annuel de Bureau Veritas qui confirme la conformité à la norme UNE 58923 pour la formation Opérateurs PEMP. **Contact : espana@ipaf.org**



Les membres du **Conseil national suisse de l'IPAF** ont travaillé avec la VSAA, association suisse de location de matériel PEMP, et la compagnie suisse d'assurance contre les accidents Suva, pour rédiger en commun deux nouveaux guides sur la formation pour opérateurs PEMP. Ces nouveaux guides sont l'un des facteurs essentiels qui ont apporté une croissance de 23% des cours de formation IPAF en Suisse. L'IPAF était présente au salon Suisse Public qui s'est tenu à Berne au mois de juin. **Contact : basel@ipaf.org**



Le **Conseil national des Émirats arabes unis** se compose de 9 membres. Les relations de travail qui ont été établies avec le Ministère du Travail de l'EAU lui ont permis de promouvoir la sécurité des PEMP. Les membres du Conseil ont développé un programme exigeant de la part du personnel de la société, d'être titulaire de la carte PAL correspondant aux travaux que ce personnel doit accomplir. Ils insistent également pour que tout organe tiers de contrôle soit, au minimum, en possession d'une carte opérateur PAL. **Contact : uae@ipaf.org**



Le **Conseil national britannique** a élaboré de nouvelles lignes directrices pour le chargement/déchargement et l'utilisation des PEMP sur la voie publique. Ce Conseil passe également en revue la campagne IPAF « Répartir la charge ». En plus des quatre rencontres régionales qui ont eu lieu en 2015, une réunion britannique nationale s'est tenue en octobre à Harrogate. Le Conseil travaille sur l'établissement d'une stratégie de communication entre les titulaires de cartes PAL. La campagne de posters Andy Access, une initiative du Conseil national britannique, a été lancée. **Contact : info@ipaf.org**

L'IPAF À TRAVERS LE MONDE EN 2015



AFRIQUE DU SUD
ALLEMAGNE
ARABIE SAOUDITE
ARGENTINE
AUSTRALIE
AUTRICHE
BELGIQUE
BRÉSIL
BULGARIE
CANADA
CHILI
CHINE
COLOMBIE
CORÉE DU SUD
DANEMARK
ÉMIRATS ARABES UNIS
ESPAGNE
ÉTATS UNIS D'AMÉRIQUE
FINLANDE
FRANCE
HONG KONG
HONGRIE
INDE
INDONÉSIE
IRLANDE
ITALIE
JAPON
JORDANIE
KOWEÏT
LIBAN
LIECHTENSTEIN
MALAISIE
MAROC
MEXIQUE
NORVÈGE
NOUVELLE-ZÉLANDE
OMAN
PARAGUAY
PAYS-BAS
POLOGNE
PORTUGAL
PÉROU
QATAR
ROUMANIE
ROYAUME-UNI
RUSSIE
RÉPUBLIQUE TCHÈQUE
SINGAPOUR
SLOVÉNIE
SUISSE
SUÈDE
TAÏWAN
THAÏLANDE
TUNISIE
TURQUIE
URUGUAY
VIETNAM



L'IPAF COMPTAIT UN TOTAL DE **1163** MEMBRES ISSUS DE **57** PAYS.

ACTUELLEMENT, PLUS DE **660** CENTRES DE FORMATION AGRÉÉS IPAF SONT RÉPARTIS DANS LE MONDE ET PLUS D'UN **DEMI-MILLION** DE CARTES PAL VALIDES SONT EN CIRCULATION.

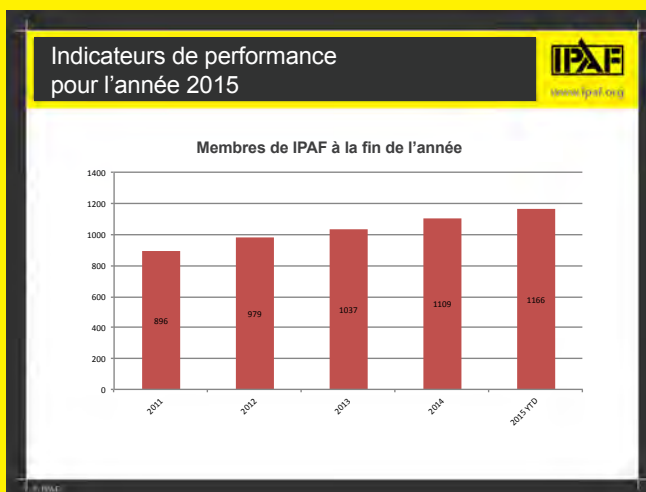
UN NOMBRE RECORD DE **145 094** PERSONNES A ÉTÉ FORMÉ DANS LES CENTRES DE FORMATION AGRÉÉS IPAF EN 2015.

ADHÉSIONS

Fin 2015, l'IPAF comptait au total 1163 membres issus de 57 pays.

Les membres de l'IPAF sont actifs sur presque chaque continent. Leur nombre continue de croître rapidement aux États-Unis, en Amérique latine, au Moyen-Orient et en Asie du Sud-Est notamment.

Il existe actuellement 12 Conseils nationaux/régionaux de l'IPAF pour : le Brésil, l'Inde, l'Irlande, l'Italie, les Pays-Bas, l'Amérique du Nord, le Portugal, Singapour, l'Espagne, la Suisse, les Émirats arabes unis et le Royaume-Uni. Les membres des Conseils nationaux, qui sont impliqués dans les questions et activités spécifiques à chaque pays, ont pour mission de promouvoir l'utilisation sûre et efficace des matériels d'accès en hauteur.



INDUSTRIE

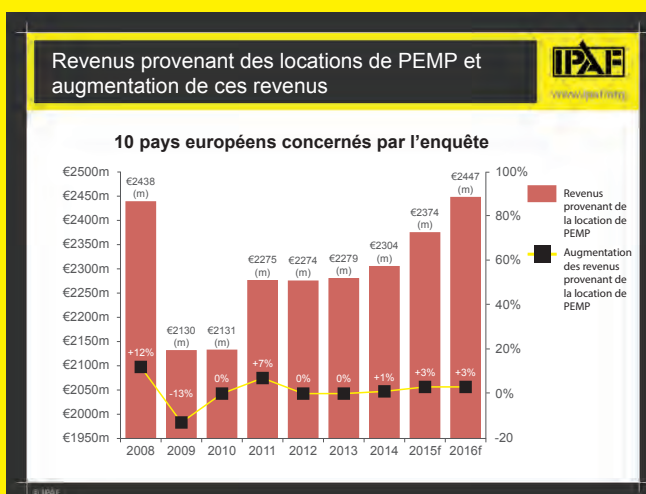
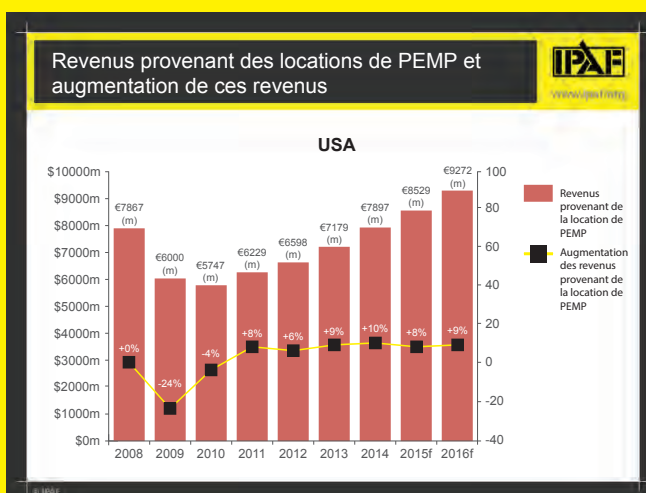
En 2015, on estime à 1 120 000 unités la flotte mondiale de location des plates-formes élévatrices mobiles de personnes (PEMP), connues également sous le nom de nacelles élévatrices (MAH), ce qui représente une augmentation de 8% par rapport à l'année précédente.

Avec une croissance forte de 10% enregistrée en 2014, le marché américain du MAH chiffre environ 7,9 milliards de dollars, selon le rapport du marché de location des matériels d'accès en hauteur américain IPAF 2015. La flotte américaine des locations de MAH a augmenté de 7% pour dépasser les 500 000 unités en 2014.

Au cours des deux dernières années, le marché de location de PEMP chinois a progressé à un taux de 25 à 30% pour atteindre 9000 unités.

Les revenus provenant du marché de location de PEMP européen, qui ont légèrement augmenté en 2014 (+1%), s'élèvent à environ 2,6 milliards d'euros selon le Rapport de location des matériels d'accès en hauteur européen IPAF 2015. L'expansion de la flotte s'est poursuivie à un rythme lent, atteignant un volume de 285 000 unités. L'enquête réalisée a concerné 10 pays européens : le Danemark, la Finlande, la France, l'Allemagne, l'Italie, les Pays-Bas, la Norvège, l'Espagne, la Suède et le Royaume-Uni.

Vous pouvez acquérir les rapports IPAF sur les marchés de location des matériels d'accès en hauteur 2016 sur www.ipaf.org/reports



FORMATION

En 2015, 145 094 personnes ont bénéficié de la formation offerte par les centres de formation agréés IPAF. Ce chiffre record représente une augmentation de 5,6 % par rapport aux 137 436 personnes formées en 2014.

La formation dispensée dans les centres de formation agréés comprend les cours pour opérateurs avec la délivrance d'une carte PAL (Licence formation sur PEMP), ainsi que les cours pour personnel d'encadrement et les cours de formation harnais avec la délivrance d'un certificat.

En 2015, l'IPAF a délivré un nombre record de 137 517 cartes PAL dans le monde par l'intermédiaire de ses centres de formation agréés, ce qui représente une hausse d'environ 5,6 % par rapport aux 130 237 cartes PAL délivrées en 2014. Actuellement, plus de 660 centres de formation agréés IPAF sont répartis dans le monde et plus d'un demi-million de cartes PAL valides sont en circulation.

SÉCURITÉ

En 2015, l'IPAF a tenté de répondre de manière fondée à la question « Quel est le degré de sécurité des PEMP ? ». Les premiers calculs des taux d'accidents mortels confirment que ceux-ci ont diminué malgré l'augmentation de la flotte totale de location des PEMP.

Le taux d'accidents mortels calculé par l'IPAF prend en compte les facteurs suivants :

Une estimation de la flotte mondiale de location, basée sur les rapports IPAF sur les marchés de location de matériels d'accès en hauteur

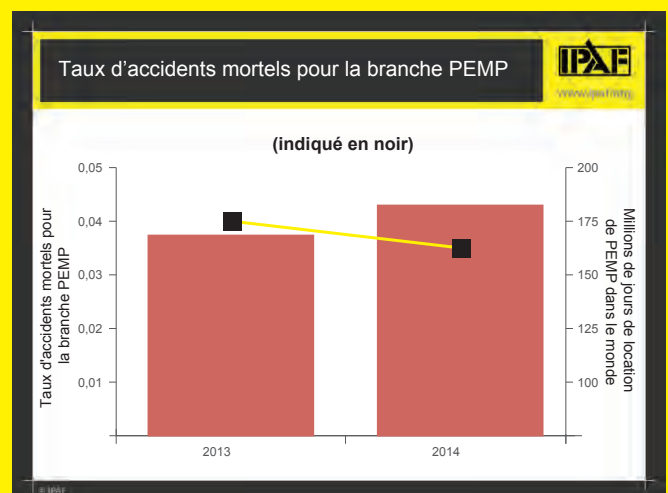
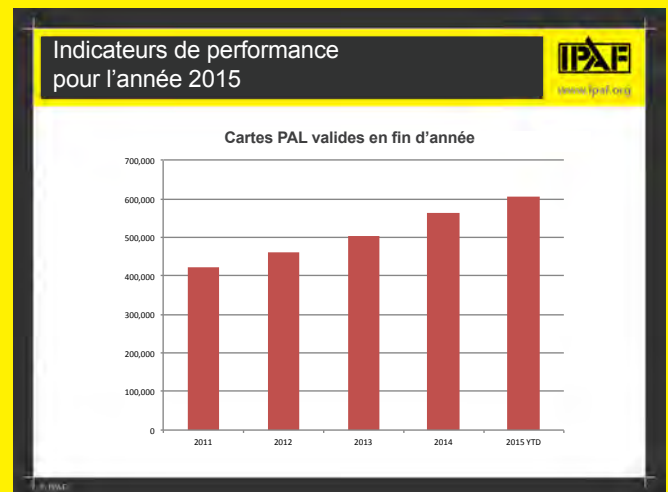
Une estimation du taux d'utilisation moyen par pays et dans le monde entier (le taux d'utilisation est défini comme la part de la flotte louée à n'importe quel moment sur une année)

La moyenne des jours de travail par an (5 jours par semaine, à raison de 50 semaines par an)

Le nombre de décès impliquant des PEMP sur une année, chiffre basé sur le projet IPAF concernant les rapports d'accidents

En se basant sur la taille estimée de la flotte de location, le taux moyen d'utilisation et le nombre de jours de travail sur une année, le nombre de jours par an d'utilisation de machines louées a été estimé à 168,4 millions dans le monde pour l'année 2013. Avec les 68 décès signalés dans le monde impliquant des PEMP en 2013, le taux d'accidents mortels (c'est-à-dire le nombre de décès pour 100 000 jours d'utilisation de machines louées) est ainsi estimé à 0,040. Pour l'année 2014, le nombre de jours par an d'utilisation de machines louées était de 182,4 millions et celui des décès signalés impliquant des PEMP était de 64, ce qui donne un taux d'accidents mortels de 0,035.

Reportez les accidents mortels et tous les incidents impliquant des plates-formes élévatrices mobiles de personnes (PEMP) et des plates-formes à mâts verticaux (MC) sur www.ipaf.org/accident



AVANTAGES RÉSERVÉS AUX MEMBRES



TRAVAIL DE LOBBY ET REPRÉSENTATION

L'IPAF exerce des activités de lobbying et de représentation auprès des autorités compétentes sur des questions d'intérêt commun pour ses membres.



SUIVI DE LA RÉGLEMENTATION ET DES ÉVOLUTIONS

L'IPAF participe activement à de nombreux comités dans le monde entier, comme les comités de normalisation EN 280, ISO, FEM, ANSI et les comités de normalisation britanniques BS 8454 et BS 8460. Elle représente également ses membres auprès d'organisations telles que l'ARA (American Rental Association), l'ERA (European Rental Association) et la SAIA (Scaffold and Access Industry Association).



EXPERTS IPAF

Réuni, le personnel de l'IPAF a plus de 300 ans d'expérience industrielle dans le monde. Ces connaissances spécialisées sont à la disposition des membres.



LIGNE D'ASSISTANCE TECHNIQUE

Les membres de l'IPAF qui ont besoin de conseils sur l'évaluation des risques, l'utilisation des plates-formes, les procédures de déclaration d'accident ou toute autre question peuvent appeler le siège de l'IPAF ou un représentant national de l'IPAF.



OFFRES DE SPONSORING IPAF

Les membres de l'IPAF peuvent profiter d'offres publicitaires ou de possibilités de parrainage qui leur sont réservées dans les publications et événements IPAF.



RAPPORTS DE LOCATION IPAF

Les membres de l'IPAF ont l'avantage exclusif de pouvoir contribuer à des rapports d'enquête sur le secteur de la location ou de les obtenir à des prix réduits.



CONDITIONS GÉNÉRALES DE LOCATION

Les Conditions générales de location IPAF sont disponibles gratuitement à l'usage exclusif des membres.



CONFÉRENCES

Les membres de l'IPAF peuvent assister à prix réduit à un grand nombre d'événements organisés pour les membres et non membres, ce qui leur donne la possibilité de communiquer avec les autres professionnels de la branche. Parmi ceux-ci : l'Europlatform, le congrès américain IPAF, TABS, la conférence IPAF Asie, les réunions régionales, pour n'en citer que quelques-uns.



ESPACE RÉSERVÉ AUX MEMBRES

Les membres de l'IPAF peuvent accéder à l'espace réservé du site Web qui contient des comptes-rendus de réunions, des présentations et autres guides utiles.



ACCESS INTERNATIONAL

Les membres de l'IPAF reçoivent gratuitement notre magazine officiel Access International.

SERVICES AUX MEMBRES



SERVICE DE CONSEIL JURIDIQUE

Les membres IPAF bénéficient d'un taux réduit pour les services complets offerts par les sociétés de droit civil Bobo, Ciotoli, Bocchino, White & Buigas et P.A. basées aux États-Unis.



INFORMATIONS COMMERCIALES

Le service d'informations commerciales de l'IoD (Institute of Directors) à Londres est gratuit pour tous les membres de l'IPAF et offre jusqu'à 30 minutes de recherche documentaire par des professionnels expérimentés sur tout sujet commercial.



ASSURANCE DE LOCATION DE MATÉRIEL

JCB Insurance Hiremax est une offre d'assurance qui s'adresse spécialement aux sociétés de location et propose des taux réduits aux membres IPAF et IPAF Rental+.



ASSURANCE

Henderson Insurance Brokers offre aux membres de l'IPAF du Royaume-Uni l'avantage commercial de bénéficier d'une couverture de premier ordre à prime réduite.



LOGICIEL DE GESTION DE LA LOCATION

Les membres de l'IPAF peuvent bénéficier d'une réduction de 10% sur les logiciels de gestion de la location d'inspHire.



FORMATIONS LIÉES À UN SECTEUR D'ACTIVITÉ

Un conseiller de formation spécial de l'équipe nationale d'experts en construction du CITB peut fournir son soutien aux membres de l'IPAF au Royaume-Uni pour la mise en œuvre de formations axées sur certains secteurs particuliers.



REMBOURSEMENTS D'IMPÔTS

Les centres de formation agréés IPAF au Royaume-Uni peuvent bénéficier des services de Rift, société spécialisée dans les procédures de demande de remboursements d'impôts pour les ouvriers en bâtiment, les détenteurs de carte PAL compris.



SERVICE DE COURRIER RAPIDE

Au Royaume-Uni, les membres de l'IPAF ont droit à une remise de 50% offerte par l'IPAF avec la compagnie TNT.



TRADUCTION

Les membres de l'IPAF bénéficient d'un tarif préférentiel auprès de la société CLS 4-Text, notre agence de traduction recommandée.



MAGAZINE DES CONSTRUCTEURS

Les membres de l'IPAF bénéficient d'une réduction de 20% sur l'hebdomadaire britannique Construction News, soit une remise de £40 par rapport au prix en kiosque.



CARACTÉRISTIQUES TECHNIQUES

Les sociétés de location membres de l'IPAF peuvent utiliser un service offert par l'entreprise Verhuurnet, qui leur permet de présenter les caractéristiques techniques de leur parc dans un format standardisé à des fins de comparaison simplifiée, avec le logo de leur société et leur marque.



GUIDES SUR LES TENDANCES DU MARCHÉ

Les membres de l'IPAF bénéficient de tarifs spéciaux pour l'achat de guides Lectura qui fournissent une présentation et une évaluation de toutes les machines mobiles courantes sur le marché européen de l'occasion. Le guide indique également les catégories de formation IPAF pour tous les modèles mentionnés dans la liste.



CONCEPTION DE SITES WEB

Les membres de l'IPAF bénéficient d'une remise de 25% sur le prix de la conception de leur site Web par SiteWizard, une société maintes fois primée qui propose des solutions Web rapides avec garantie de remboursement.



CONSEIL JURIDIQUE

Les membres de l'IPAF peuvent s'adresser à un service de conseil juridique et technique offert par la société Lext Consulting. Le service de questions/réponses offert exclusivement aux membres de l'IPAF répond de manière explicite à des questions juridiques et techniques concernant la sécurité du travail en Italie.

Tous les avantages réservés aux membres sont détaillés dans la rubrique Services de notre site www.ipaf.org

Toutes les cartes PAL sont désormais des cartes PAL Smart lisibles par machine.

Pour célébrer le million de cartes PAL émises, l'IPAF invite tous les titulaires de cartes PAL valides à participer à un tirage au sort gratuit (1).



1

Les entrepreneurs et organes gouvernementaux du Royaume-Uni confirment que la carte PAL IPAF est acceptée comme preuve de la formation pour PEMP. Ceci est la conséquence d'une déclaration du Strategic Forum qui a remarqué que les membres du CLC (Construction Leadership Council) avaient décidé de spécifier et de promouvoir le système des cartes professionnelles portant le logo de certification des compétences CSCS.

Près de 50 personnes ont participé à la première conférence régionale américaine IPAF à Chicago (IL) et ont ainsi reçu des réponses concernant les MAH, de la part d'un groupe choisi d'experts de l'industrie, comme ceux de NES Rentals, Skyjack et United Rentals.

LES MOMENTS FORTS DE 2015



JANVIER

FÉVRIER



1

Plus de 460 titulaires de cartes PAL sur 5 continents ont gagné des prix au concours « Vérifier et gagner » organisé pour célébrer la millionième carte PAL émise (1).

La conférence IPAF ElevAÇÃO à São Paulo au Brésil attire 100 participants (2).



2

Plus de 20 directeurs et responsables de l'équipe JLG EMEA ont réussi leur formation de carte PAL IPAF d'opérateur pour plateformes à ciseaux et nacelles à flèche élévatrices.

Le journaliste expérimenté Maurizio Quaranta est nommé Représentant national IPAF pour l'Italie.

Plus de 720 instructeurs et centres de formation ont suivi les séminaires de développement professionnel IPAF, qui se sont tenus dans 25 pays et dans 8 langues (1).

La formation est maintenant obligatoire pour les opérateurs de PEMP en Italie. Cette obligation fait suite à la date limite fixée par les autorités, pour l'adoption et la conformité à la réglementation sur l'usage sûr de l'équipement de travail votée en 2012.

Le Conseil de l'IPAF adopte de nouvelles règles de fonctionnement qui donnent plus d'autonomie et de responsabilité aux Conseils nationaux et régionaux, tandis que le Conseil principal se voit charger de fournir une stratégie à plus long terme et de donner une orientation à la Fédération.

L'IPAF annonce un chiffre d'affaires de 4,65 millions de livres sterling (environ 6,1 millions d'euros ou 7 millions de dollars) en 2014, une augmentation de 0,4 million de livres sterling (9,4%) par rapport à 2013.

Andy Studdert, Président et Directeur Général de la firme américaine NES Rentals, est élu Président de l'IPAF au cours de l'assemblée générale annuelle à Washington (DC) aux États-Unis. Il succède à Steve Couling, Directeur Général du groupe IAPS (2).

Steve Couling remet le prix du Président IPAF à Teresa Kee, Directeur Environnement, Santé & Sécurité chez NES Rentals (3).

Le Sommet de l'IPAF attire plus de 250 participants avec des intervenants de haut niveau et d'excellentes présentations.

Plus de 300 professionnels de l'industrie se rencontrent à Washington (DC) aux États-Unis pour rendre hommage aux gagnants du Prix international pour les matériels d'accès en hauteur (IAPA) (4).



1



2



3



4

ACTS REPORTS

MARS

AVRIL



1

L'IPAF et la SAIA (Scaffold & Access Industry Association) publient une déclaration commune en réponse aux accidents mettant en cause des MC à Raleigh aux États-Unis (Caroline du Nord) et Toronto au Canada.

La carte PAL Smart IPAF lisible par machine gagne le prix « Plantworx Innovation Award » dans la catégorie sécurité pour son usage innovateur de la technologie intelligente pour améliorer la sécurité sur les chantiers (1).

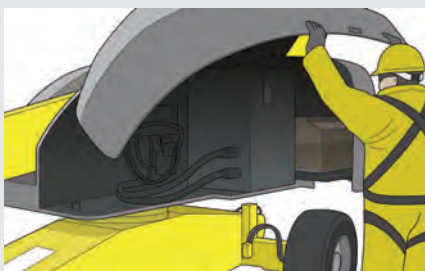
L'IPAF consulte ses membres sur la révision de la norme britannique BS8460 Code d'usage pour la sécurité d'utilisation des PEMP.

L'IPAF met l'accent sur l'importance des inspections préliminaires au salon Intermat (2).

Les rapports IPAF sur les marchés de location de matériels d'accès en hauteur révèlent que plus de 1,1 million de PEMP composent la flotte mondiale de location, soit 8% de plus que l'année précédente.

L'IPAF fait ses adieux à son membre et instructeur de longue date, Peter Elm, un pionnier de la branche des PEMP en Suisse, qui est décédé le 20 avril.

Eleanor Morrison, Support Audit et Administration de formation IPAF, prend sa retraite après 16 ans de service dévoué auprès d'IPAF.



2

L'IPAF recherche les meilleurs opérateurs lors du salon Vertikal Days, par le biais de ses démonstrations interactives et compétitives se déroulant sur son stand.

L'IPAF encourage les commentaires sur les conseils techniques concernant la manière de sortir de la plateforme élévatrice en hauteur.

Le magazine annuel IPAF en italien « IPAF Informa » a été publié (1).

Près de 150 personnes ont participé à la conférence IPAF Asie à Hong Kong, preuve de l'intérêt croissant pour l'utilisation émergente des matériels d'accès en hauteur, et du souci de sécurité.

Le centre de formation agréé IPAF Galmon inaugure des locaux ultramodernes destinés aux cours, à Singapour, montrant ainsi son engagement pour la qualité et la sécurité (2).



1



2

LES MOMENTS FORTS DE 2015



MAI

JUIN

L'IPAF consulte les membres sur la politique d'exemption de la GLA (Greater London Authority) sur le contrôle des émissions sur les chantiers de construction.

TABS, la conférence allemande pour la sécurité des plates-formes élévatoires, un partenariat entre l'IPAF et le magazine Kran & Bühne se tient à Hambourg, dans les locaux de Still (1).

L'IPAF encourage l'utilisation sûre des PEMP au salon Sécurité & Santé à Londres, en tant que participant au Forum des matériels d'accès en hauteur (AIF). Le responsable Technique et Sécurité de l'IPAF, Chris Wraith, parle à la conférence IOSH sur le thème : « Le travail en hauteur : comment l'encadrement et l'innovation produisent des changements sur la cause principale de mortalité ou de blessures sur le lieu de travail, dans le monde » (2).

IPAF encourage l'accès à niveau abaissé lors du salon MT&T Expo sur l'équipement pour la construction et l'exploitation minière, à São Paulo, au Brésil.

Le guide des bonnes pratiques pour les plates-formes élévatoires mobiles de personnes (PEMP), publié par le groupe britannique des entrepreneurs UKCG (appelé

maintenant Build UK), est vérifié et remis à jour. Il est complété par de nouvelles lignes directrices sur la sélection des PEMP, les exigences de PEMP pour responsables, les exigences pour la condition des sols et les exigences pour la licence formation sur PEMP (PAL / PAL+) (3).

Haulotte ouvre le premier centre de formation agréé IPAF dans le quartier MinHang de Shanghai, en Chine (4).



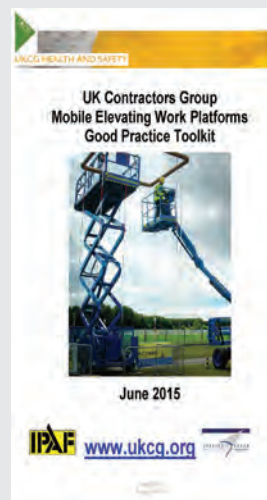
1



2



4



3



1

Deux nouveaux guides sur la formation pour opérateurs PEMP sont publiés en Suisse, suite aux efforts combinés fournis par la VSAA, association suisse de location de matériel PEMP, et la compagnie suisse d'assurance contre les accidents Suva.

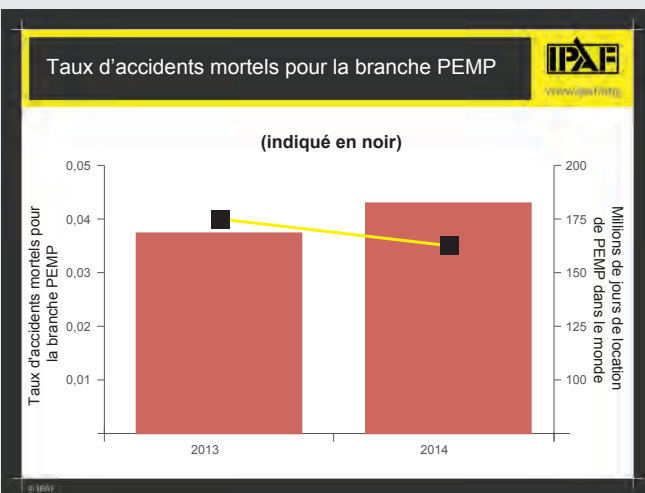
L'organisme espagnol responsable des questions de santé et de sécurité au travail (INSHT) a publié les consignes techniques NTP 1039 et NTP 1040 sur la sécurité d'utilisation des PEMP, en collaboration avec l'IPAF.

Les premiers cours de formation IPAF PEMP pour responsables ont lieu au Portugal et s'adressent aux inspecteurs de la santé et de la sécurité (1).

INITIATIVES ET EFFORTS

JUILLET

AOÛT



1

Les premiers calculs de taux d'accidents mortels confirment que les PEMP représentent l'un des moyens d'accès les plus sûrs pour effectuer des travaux temporaires en hauteur. Les dernières analyses complètent la publication de l'IPAF concernant les données relatives aux accidents avec des PEMP en 2014. Elles indiquent que malgré l'augmentation de la flotte totale de location des PEMP, le taux d'accidents mortels a diminué (1).

La CSA (Canadian Standards Association) a publié trois nouvelles normes pour PEMP, pour consultation publique : B354.7 sur la conception, B354.8 sur l'utilisation sûre et B354.9 sur la formation.

Par le biais de son responsable d'Amérique du Nord, Tony Groat, qui est Vice-Président du Comité technique B354, l'IPAF est au premier rang pour le processus d'élaboration et de consultation.

Le magazine annuel américain IPAF Elevating Safety présente un aperçu précis sur la progression de la technologie intelligente dans la sécurité des matériels d'accès en hauteur, ainsi qu'un interview avec le Président de l'IPAF, Andy Studdert, et plus encore.

Vingt responsables de Skanska Romania achèvent avec succès le cours IPAF PEMP pour Responsables (1).

L'IPAF a publié le guide actualisé E2 pour sortir de la plateforme élévatrice en hauteur.

L'IPAF rédige des conseils de sécurité pour l'utilisation des PEMP dans la branche de l'entretien des arbres et encourage les commentaires.

L'IPAF offre un séminaire sur les normes techniques des PEMP durant le salon BICES à Beijing, en Chine. Les experts techniques de l'IPAF fournissent les mises à jour pour les normes américaines ANSI, les normes canadiennes CSA, les normes chinoises GB et les normes européennes EN (2).

Les membres du Conseil national brésilien IPAF se portent volontaires pour signaler tout accident mortel connu et tout accident grave impliquant des PEMP et MC dans la banque de données des accidents IPAF sur www.ipaf.org/accident



1



2

LES MOMENTS FORTS DE 2015



SEPTEMBRE

OCTOBRE

Près de 120 délégués ont assisté à la conférence Europlatform sur le matériel d'accès en hauteur de location, à Copenhague au Danemark. À l'issue de la manifestation, nombre d'entre eux ont déclaré, ravis, que cette rencontre était probablement l'une des meilleures conférences Europlatform à ce jour (1).

Les groupes de travail IPAF rédigent les guides des bonnes pratiques pour les conducteurs et la gestion du chargement/déchargement en toute sécurité des PEMP.

La seconde rencontre IPAF des membres britanniques se déroule à Harrogate.

Steven Gerrard de la firme Lifterz est le nouveau Président du Comité IPAF Rental+.

La première conférence IPAF en Amérique Latine se tient au Chili, au salon CONEXPO Latin America.

L'IPAF combine l'art et la sécurité à son stand du salon A+A à Düsseldorf, en Allemagne (2).



1



2

Le magazine annuel britannique IPAF Powered Access contient des contributions sur la lutte contre le vol des machines et le travail en toute sécurité sur les toits, ainsi que des articles sur la formation en ligne, les plates-formes de travail à mâts verticaux, les émissions, et plus encore.

L'IPAF partage un stand avec la firme membre Reachmaster au salon de la TCIA (Tree Care Industry Association), à Pittsburg (PA) aux États-Unis.

IPAF lance son nouveau module amélioré de formation en ligne qui fait partie de son programme de formation pour opérateurs, aux États-Unis et au Canada.

Dans le cadre d'une enquête de satisfaction, il est demandé aux membres IPAF du monde entier de donner un retour d'informations sur les activités de l'IPAF.

ACTIVITÉS ET EFFORTS

NOVEMBRE

DÉCEMBRE

Les premiers centres de formation agréés IPAF ouverts en Nouvelle-Zélande sont opérationnels et proposent une formation de qualité (1).

La campagne de sécurité IPAF Andy Access prend vie : www.ipaf.org/andyaccess (2)



1



2

LES ACTIVITÉS DE MARKETING ET DE COMMUNICATION DE L'IPAF



Le travail de marketing et de communication de l'IPAF vise à promouvoir l'utilisation efficace et en toute sécurité des matériels d'accès en hauteur au sens le plus large.

Le site Web d'IPAF www.ipaf.org reçoit la visite de plus de 35 000 internautes par mois, soit une augmentation de 16,7% par rapport à la moyenne de 30 000 visites par mois en 2014.



En 2015, l'IPAF a adopté une approche plus cohérente et plus standardisée auprès des médias sociaux. La portée sociale s'élève à 6601. En une année, elle a augmenté de 86% sur Facebook, de 67% sur LinkedIn et de 31% sur Twitter.

L'IPAF a participé à plus de 50 événements importants dans le monde en 2015, tels que l'ARA Rental Show, InterMat, Vertikal Days et Plantworx. Avec ses partenaires, elle a organisé des événements tels que le Sommet de l'IPAF, le Prix international pour les matériels d'accès en hauteur (IAPA), la Conférence allemande pour la sécurité des plates-formes élévatrices TABS ou la conférence Europlatform destinée aux professionnels de matériel d'accès en hauteur de location. Il se tient une liste croissante d'événements IPAF tels que la Conférence IPAF en Asie, le Congrès IPAF au Moyen-Orient, le Congrès IPAF aux États-Unis, les rencontres régionales de l'IPAF au Royaume-Uni et aux États-Unis, les séminaires IPAF de développement professionnel destinés aux instructeurs de différents pays.

L'importance des inspections préliminaires a été le thème principal de sécurité pour l'IPAF en 2015. L'IPAF a également promu la carte PAL Smart et le module de formation en ligne pour opérateurs.

Une enquête de satisfaction a été effectuée en plusieurs langues auprès des membres, de novembre à décembre 2015. La tendance initiale montre que la plupart des personnes interrogées considèrent important pour les professionnels de l'industrie des matériels d'accès en hauteur, d'être membre de l'IPAF et qu'elles accordent un excellent rapport qualité/prix à l'adhésion IPAF.

En 2015, l'IPAF a émis plus de 30 communiqués de presse dans sept langues. Elle continue de fournir de nouvelles pages aux principaux magazines, ainsi que des articles réguliers tout au long de l'année dans d'autres publications. Les rapports annuels IPAF sur les marchés de location de matériels d'accès en hauteur destinés à l'Europe et aux États-Unis ont été publiés en avril 2015.

Les membres de l'IPAF reçoivent la lettre d'information IPAF, Raising the Standard, deux fois par an, généralement en avril et en octobre. Ils reçoivent également une lettre d'information en ligne, disponible en plusieurs langues, quatre fois par an.

Le magazine en langue italienne IPAF Informa a été publié en mai 2015.

Le magazine en langue allemande IPAF-Journal (tiré à 40 000 exemplaires) a été publié en avril 2015.

Le magazine IPAF Elevating Safety 2015, qui traite principalement du besoin de formation pour le personnel d'encadrement, a été publié en août 2015 aux États-Unis à un tirage de plus de 100 000 exemplaires.

Le magazine IPAF Powered Access 2016, qui lance le débat pour savoir comment et quand les avertissements de sécurité doivent être donnés, a été publié en novembre 2015 en version numérique et en version imprimée au Royaume-Uni avec un tirage proche de 30 000 exemplaires.



LES ACTIVITÉS D'AUDIT DE L'IPAF



Au total, l'équipe d'audit d'IPAF a réalisé 487 audits dans différents pays en 2015. Il existe différents types d'audits qui couvrent les domaines suivants :

Évaluations initiales des centres de formation potentiels

Audits annuels des centres de formation agréés IPAF

Visites inattendues à chaque instructeur tous les 2 ans

Audits téléphoniques

Audits IPAF Rental+

Dans le cadre de l'expansion globale de ses audits, l'IPAF a procédé à des essais de visites supplémentaires à l'improviste et à des contrôles inattendus à distance, à l'aide d'appareils portables et de la technologie en ligne. L'équipe se prépare à des enquêtes par e-mail avec des candidats à la formation.

Un audit réalisé par le TÜV a confirmé que l'IPAF continue de répondre aux normes ISO 18878 Plates-formes élévatrices mobiles de personnes – Formation des opérateurs (conducteurs) et ISO 9001 Système de management de la qualité.

L'IPAF a satisfait toutes les exigences de la norme de formation ISO 18878:2013 et aucune non-conformité n'a été constatée. L'audit a été réalisé début août au siège de l'IPAF au Royaume-Uni.

L'audit du TÜV confirme également que l'IPAF est toujours conforme à la norme du management de la qualité ISO 9001:2008.

Auditeurs IPAF actuels :

Peter Boeijer, Benelux

Andrea Boldrini, Italie

Geoff Carr, Royaume-Uni

José Manuel Mayo, Espagne et Portugal

Lynn Price, Responsable Audit et Assurance Qualité IPAF

Ovais Qureshi, Moyen-Orient

Reinhard Sebulke, Allemagne

Chris Smith, Royaume-Uni

Tong Yen Sng, Asie du Sud-Est

Kurt von Arx, Suisse et Allemagne

Martin Wraith, Royaume-Uni



L'International Powered Access Federation (IPAF) est une société enregistrée conformément à « Co-Operative and Community Benefit Societies Act 2014 » du Royaume-Uni et elle est soumise au contrôle de l'organe de surveillance britannique FCA (Financial Conduct Authority). Cette loi est entrée en vigueur le 1er août 2014 et remplace la loi de 1965 « Industrial and Provident Societies Act ». L'IPAF fonctionne en tant qu'organisation à but non lucratif ayant pour obligation de réinvestir l'intégralité de ses excédents dans la réalisation de ses objectifs, tels que définis par ses membres. La comptabilité est soumise à un audit par CLB Coopers Chartered Accountants puis elle est présentée à l'assemblée générale annuelle pour approbation.

En 2015, le chiffre d'affaires de l'IPAF a dépassé les 5 millions de livres sterling (environ 7 millions d'euros ou 7,5 millions de dollars), ce qui représente une augmentation considérable de 7,1%, comparé à 2014. Environ 32,2% du revenu de 2015 a été réalisé en dehors du Royaume-Uni. Ce chiffre d'affaires a produit un excédent d'exploitation de 3,2% pendant la même année (2014 : 3,2%) – et ceci en dépit d'un investissement important de l'IPAF dans sa plate-forme de formation en ligne. Tous les excédents sont réinvestis.

Les adhésions ont augmenté de 4,9%, passant de 1109 à 1163 en 2015. En Europe, y compris au Royaume-Uni et en Irlande, les adhésions ont augmenté de 2,3%, la croissance de 2014 se poursuivant, tandis que l'IPAF a vu le nombre d'adhésions hors Europe augmenter de 12,2%. Le nombre total des membres hors Europe a augmenté et cette croissance est passée de 25,6% en 2014 à 27,7% en 2015. Le recrutement d'un représentant en Chine a fait doubler le nombre d'adhésions, tandis qu'une forte croissance s'est produite dans les États du Golfe.

Les programmes de formation IPAF sont une source de revenus importante pour les membres proposant ces cours et représentent 85% du chiffre d'affaires global de l'IPAF en 2015. Le nombre de personnes ayant suivi une formation avec succès a continué d'augmenter en 2015, et il s'élevait à 145 094 comparé à 137 436 en 2014. Une croissance record s'est produite en 2015 aux États du Golfe (49,3%), en Europe (13,8%) et en Amérique du Nord (9,3%), tandis que le Royaume-Uni et l'Irlande ont vécu une augmentation de 5,1% au cours de la même année.

Le fameux module de formation en ligne, développé en Amérique du Nord comme programme de formation pour opérateurs, a été lancé en 2015. Son utilisation sera étendue à toutes les régions IPAF durant 2016. Les directeurs s'attendent à ce qu'il ait un impact important sur la manière dont les services de formation seront fournis aux membres à l'avenir.

Points forts de 2015

Croissance globale

7,1% D'AUGMENTATION DU CHIFFRE D'AFFAIRES

145 094 PERSONNES AYANT ACHEVÉ AVEC SUCCÈS UN COURS IPAF

Augmentation des adhésions

CHINE	100,0%
ÉTATS DU GOLFE	56,0%
SUISSE	25,0%
ASIE DU SUD-EST	13,2%
CROISSANCE GLOBALE	4,4%

Croissance de la formation

ÉMIRATS ARABES UNIS	49,3%
SUISSE	23,2%
ITALIE	22,9%
CROISSANCE GLOBALE	5,6%

À dater de fin janvier 2016.
Consulter www.ipaf.org pour voir la
liste actuelle

AFRIQUE DU SUD

Andrew Reid
Eazi Access Rental Pty Ltd
www.eazi.co.za
EAZI Sales and Service Pty Ltd
www.eazi.co.za
Goscor Access Equipment T/A Goscor Hi-Reach
www.goscorhireach.co.za
Uplift Quality Solutions (Pty) Ltd, T/A Eazi
Training Solutions

ALLEMAGNE

AFI GmbH Arbeitsbühnenvermietung
www.afirent.de
Alimak Hek GmbH
www.alimakhek.de
Allgaier Hebesysteme GmbH
www.allgaier-gruppe.de
Arbeitsbühnen Buchtman GmbH
www.buchtman.de
Arbeitsbühnen Koch GmbH
www.arbeitsbuehnen-koch.de
Arbeitsbühnen-Vertriebs- Und Vermietungs GmbH
www.av-arbeitsbuehnen.de
Arbeitsbühnenverleih Vogel
www.vogel-arbeitsbuehnen.de
ARMO GmbH
www.armo-gmbh.de
AST GmbH Arbeitssicherheit & Technik
www.ast-gmbh.biz
Begemann's Mietlift GmbH
www.begemanns-mietlift.de
Bessel - Michael
www.business-effizient.de
Beyer-Akademie Gesellschaft für betriebliche und
berufliche Aus- und Weiterbildung GmbH
www.beyer-akademie.de
BHV-Arbeitsbühnenverleih
www.bhv-arbeitsbuehnen.de
Bienhold Arbeitsbühnen GmbH
www.bienhold-arbeitsbuehnen.de
Bleser Mietstation GmbH
www.blesermietstation.de
Böcker Maschinenwerke GmbH
www.boecker-group.com
Bronto Skylift Deutschland GmbH
www.bronto-skylift.de
Bunk - Albert, C/o Grünbeck GmbH
Carduck - Ralph
Castell Arbeitsbühnen GmbH
www.castell-koblenz.de
Cramo AG
www.cramo.com
d bollmeyer GmbH Co & KG
www.bollmeyer.com
Easy-Lift GmbH
www.easy-lift.de
Elecdatra GmbH
www.elecdatra.de
Ernst Müller GmbH & Co KG
www.ernstmuetler.de
Fischer - Günther
Flesch Arbeitsbühnen GmbH & Co KG
www.flesch-arbeitsbuehnen.de
Fox GmbH
www.fox-mietlift.de
Gardemann Arbeitsbühnen GmbH
www.gardemann.de
GEDA-Dechentreiber GmbH & Co KG
www.geda.de
Gerken GmbH
www.gerken-arbeitsbuehnen.de
Gerthofer - Oliver
Greifzug Hebezeugbau GmbH
www.greifzug.de
Günter Schipper
www.schipper-group.com
Haulotte Hubarbeitsbühnen GmbH
www.haulotte.de
HBC-Radiomatic GmbH, Radio Control Systems For
Industrial Applications
www.hbc-radiomatic.com
Heermann - Rainer
Heiko Zimmer
www.stapler-rent.de

Hematec Arbeitsbühnen GmbH
www.hematec-online.de
Henschke - Armin
Herrmann - Helge
www.ambion.de
Hert Arbeitsbühnen Vermietung GmbH
www.hert-arbeitsbuehnen.de
Hytec Arbeitsbühnen Vermietung GmbH
www.hytec-bremen.de
IKAR GmbH
www.ikar-gmbh.de
JLG Deutschland GmbH
www.jlg-europe.com
Josef Siegl GmbH
www.siegl-gmbh.de
Kappe - Markus
Kern - Philipp
Kievernagel - Jörg
www.afakoeln.de
Klickrent GmbH
www.klickrent.com
Knoll - Franz
Kölbl Training & Consulting
www.koelbl-gruppe.de
Koller - Stefan, C/O Steko GmbH
www.platformservice.de
Kuhnle GmbH
www.kuhnle.eu
Kunze GmbH
www.kunze-buehnen.com
Lectura GmbH
www.lectura.de
Lehmann Zugangstechnik
www.lehmann.lifte.de
Lift-Manager GmbH, Jäkel & Rothlehner
www.lift-manager.de
Lohmar - Julian
LuxTek
www.luxtek.eu
Manitou Deutschland GmbH
www.manitou.de
manroland web systems GmbH
www.manroland-web.com
Mateco GmbH
www.mateco.de
Mayer Hubarbeitsbühnen GmbH
www.mayer-arbeitsbuehnen.de
Media City Atelier (MCA) GmbH
www.mca.de
Merlo Deutschland GmbH
www.merlo.de
Mietpark Gushurst GmbH
www.mietpark-gushurst.de
Minimax E.I.S. GmbH
www.minimax.de
Minimax GmbH & Co KG, Region Süd, Büro München
www.minimax.de
MLB Industrial Services GmbH
www.abb.de
NMV Neubrandenburger Maschinen
Vertriebsgesellschaft mbH
www.nmv-neubrandenburg.de
Norbert Wienold GmbH
www.wienold-lift.de
Nord-Lift GmbH
www.nord-lift.de
P & B Hundrup GmbH & Co KG
www.hundrup.de
Palfinger Platforms GmbH
www.palfinger-platforms.com
Partnerlift GmbH
www.partnerlift.com
PAS - Pantermehlt Arbeitsbühnen Service
www.pas-ersatzteile.de
Paszko - Wienczyslaw
PB Lifttechnik GmbH
www.pbgmbh.de
Peter Cramer GmbH & Co KG
www.cramer-arbeitsbuehnen.de
Power-Lift Deutschland GmbH
www.power-lift.de
Pradel Arbeitsbühnen GmbH
www.pradel-lift.de
Radicke Lift Sven Radicke
www.radicke.de
Richter Gabelstapler GmbH & Co KG
www.richter-gabelstapler.de
Riwal Deutschland GmbH
www.riwal.com
Roggenland Arbeitsbühnen und
Staplervermietung GmbH
www.roggenland-arbeitsbuehnen.de
Roggermaier GmbH
www.roggermaier.de
Rohrmoser e.K. Arbeitsbühnenvermietung
www.rohrmoser-arbeitsbuehnen.de
Rösler Software-Technik GmbH
www.miniDaT.de

Rothlehner Arbeitsbühnen GmbH
www.rothlehner.de
Rothlehner Konrad Liftverleih
www.rothlehner-k.de
Ruoff - Uwe Heiko
Russ - Georg
Ruthmann GmbH & Co KG
www.ruthmann.de
RZ Handel, Unhaber Ralf Jordan
www.rz-handel.de
Sachs - Tanja
Salgert GmbH
www.salgert.eu
Sanders GmbH & Co KG
www.sanders-online.de
Schirmer GmbH & Co. KG,
Hub-Arbeits-Bühnen-Vermietung
www.schirmer-hub.de
Schmidt - Guido
Schmidt GmbH & Co. KG
www.schmidt-info.de
Schwenk Arbeitsbühnen GmbH
www.schwenk-arbeitsbuehnen.de
Sebulke - Reinhard
Seemann - Peter, Sabic Polyolefine GmbH
www.sabic-europe.com
Skylotec GmbH
www.skylotec.de
Starlift GmbH
www.starlift.de
Stroot - Uwe, C/O Schöne & Bruns GmbH & Co KG
www.sb-meppen.de
Terex Genie Germany GmbH & Co KG
www.genielift.de
Teupen Maschinenbau GmbH
www.teupen.com
Thomas Hensel
Trautmann - Holger
VDBUM Service GmbH
www.vdbum.de
Vertikal EVENTS
www.platformers-days.de
Wagert Arbeitsbühnen-Vermietung
www.wagert.de
Weber - Vladimir
Weidler Arbeitsbühnenvermietung GmbH
www.weidler-arbeitsbuehnen.de
WEMO-tec GmbH
www.wemo-tec.com
Werner Middeke Arbeitsbühnen
www.wm-rent.com
Wiesecker Werkzeugvermietung e.K.
www.wiesecker.de
Willenbrock Concept GmbH
Zeppelin Streif Baulogistik GmbH
www.zeppelin-streif-baulogistik.com
ZR Arbeitsbühnen Ziegler GmbH
www.zr-arbeitsbuehnen.de

ARABIE SAOUDITE

Almdarij International Marketing Co.Ltd (MIMCO)
www.almdarij.com
EJAR International For General Contracting
www.accessrental.gulf.com
GTE - General Trading & Equipment Co.
www.gtecorp.com
Rapid Saudi Arabia Co Ltd
www.rapidaccess-gulf.com
Saudi Scaffolding Factory
www.saudiscaffolding.com
Yusuf Bin Ahmed Kanoo
www.kanoo.com

ARGENTINE

Haulotte Argentina
www.haulotte.com
Stogue Srl
www.stogue.com.ar
Sullair Argentina, S.A.
www.sullairargentina.com
Worklift SA
www.worklift.com.ar

AUSTRALIE

EWPA Inc
www.ewpa.com.au
EWP Training Solutions

TVH Australasia PTY LTD
www.tvh.com.au

AUTRICHE

BWK GmbH
www.bwk.cc

Dorn Lift GmbH
www.dornlift.com
Felbermayr Transport- und Hebetchnik GmbH & CoKG
www.felbermayr.cc
Kögl GmbH
www.koegl.at
Lorenz Lift
www.lorenzlift.at
Ring - Rudolf

BELGIQUE

Allift Michielsens NV
www.allift.com
CGK-Group BVBA
www.cgk-group.com
DK Rental NV
www.dkrental.be
Hermans Heftrucks BVBA
www.hermans-heftrucks.be
TVH Group NV
www.tvh.com
Vertimac BVBA

BRÉSIL

A Geradora Aluguel De Máquinas
www.ageradora.com.br
Alcance Locação e Comercio de Maquinas Ltda
www.alcancebr.com.br
Alimak Hek Do Brasil Elevadores Ltda
www.alimakhek.com.br
Alphaquip Máquinas e Equipamentos Ltda
www.alphaquip.com.br
Altoplat Plataformas Aéreas Ltda
ASL Manutenção Eletromecânica e Serviços
www.aslmanutencao.com.br
Aura Brasil Máquinas e Equipamentos Ltda
www.aurabrasil.com.br
Bobtec Manutenção
www.bobtec.net.br
Brasif Locadora Ltda
www.brasifrental.com.br
Colombari - Roland Robert
Construtora Norberto Odebrecht SA
Cunzolo Rental Ltda
www.cunzolo.com.br
Degraus Andaimas Maquinas e Quip.
p/Construção Civil Ltda
www.degraus.com.br
Dexter Rental
www.dexterrental.com.br
Eleva Brasil soluções em elevação S/A
www.elevabr.com.br
Equipamentos Dcon Ltda
www.dconbrasil.com.br
Ergomax Equipamentos Ltda
www.ergomax.com.br
ESTAF EQUIPAMENTOS, S.A.
www.estaf.com.br
FAST Engenharia e Montagens SA
www.fastengenharia.com.br
FJ Supply Corporation
www.fjsupply.com.br
Força 1 Locações de Maquinas e Equipamentos Ltda
www.forca1locacoes.com.br
GS IND. e COM EQUIPAMENTOS HIDRÁULICOS LTDA, GS
Guiton Socage Aerial Platforms
www.guitonsocage.com.br
Haulotte Do Brasil Ltda
www.haulotte.com.br
Jefferson Machado Monteiro
www.treinamentopta.com.br
JLG Latino Americana
www.jlgbrasil.com.br
Kebos, Treinamentos e Segurança do Trabalho e Meio
Ambiente Ltda - ME
www.kebos.com.br
L C Monteli - Corretora De Seguros Ltda
www.monteliseguros.com.br
LASS Máquinas e Equipamentos Ltda
LDI Service - Locação de Plataformas Elevatórias Ltda
www.ldiservice.com.br
Lematt - Comércio & Importação
Equipamentos Automotivos
www.lematt.com.br
Leontech Comércio e Locação de Máquinas e
Equipamentos Ltda
www.leontech.com.br
LIFTCO Renttl Comercial Ltda ME
www.liftco.com.br
Loc Show Comunicação Comércio E Locação de
Aparelhos Audiovisuais Ltda
www.locshow.com.br
Locar Guindastes E Transp. Intermodais
www.locar.com.br
Manitou Brasil Manipulação de Cargas Ltda
Maxrental Locadora De Equipamentos Ltda
www.maxrental.com.br
MILLS Rental, Mills Estruturas e Serviços de Engenharia

S.A
www.mills.com.br
MOTORMAC - Distribuidora Meridional de Motores
Cummins, S/A
www.motormac.com.br
Movicarga SA
www.movicarga.com.br
Multiplataformas Ltda
www.multiplataformas.com.br
Obrasplan Locação E Manutencao De Plataformas
Ltda - ME
www.obrasplanrental.com.br
ORGUEL ORGANIZAÇÃO GUERRA LAGES LTDA
orguelplataformas.com.br
Palfinger S.A.
www.palfinger.com
Paraná Equipamentos S/A
www.pesa.com.br
PTA Comércio e Locação de Equipamentos Ltda.
www.ptarental.com.br
RCB Locações de Equipamentos e Máquinas Ltda
www.rcbplataformas.com.br
Rental Master Locação De Máquinas E Equipamentos
Ltda-ME
www.rentalmaster.com.br
RENTALSUL LOCAÇÕES LTDA.
www.rentalsul.com.br
Rentalvale Equipamentos Ltda EPP
www.rentalvale.com.br
RIWAL do Brasil Locações De Equipamentos Ltda
SIMATÉCNICA ENGENHARIA INDUSTRIAL
www.simatecnica.com
SK Rental Locação De Equipamentos Ltda
www.skrental.com.br
Skyjack Brasil
www.skyjack.com
Socage do Brasil Ltda
www.socage.com.br
Solaris Equipamentos e Serviços Ltda
www.solarisbrasil.com.br
Terex Latin America
www.terex.com.br
TRIMAK ENGENHARIA E COMÉRCIO LTDA
www.trimak.com.br
TVH do Brasil
www.tvh.com.br
W Rental Locadora de Equipamentos Ltda
www.wrental.com.br

BULGARIE

STROYRENT EOOD
www.stroyrent.bg

CANADA

AGF Access Inc
www.groupeagf.com/en
Delta-Q Technologies Corp.
www.delta-q.com
Farquhar - Larry J, All Lift Truck Training
www.alllifttrucktraining.ca
Fraco Products Ltd
www.fraco.com
Hydro Mobile Inc
www.hydro-mobile.com
Ocean Work Cranes Inc
www.oceanworks.com
Palfinger North America
www.palfinger-northamerica.com
Serious Labs, Inc.
www.3di.ca
Skyjack Inc
www.skyjack.com
SOS Location CA
www.soslocation.ca

CHILI

ALO Training Ltda, Alo Group
www.alotraining.com
SK RENTAL S.A.
www.skrental.cl
Sociedad Industrial Y Metalúrgica Ltda, IMETAL
TecnoAndamio Chile
www.tecnoandamio.cl

CHINE

Acecn Machinery International Co Limited
www.accessequipment-china.com
Aerospace New Long March Electric Vehicle
Technology Co Ltd
www.lansel.cn
AIRO (Beijing) Lift Co Ltd
www.airobj.com
Beijing HZSZ Technology Development Co Ltd
www.cn-hzsz.com
Beijing Jingcheng Heavy Industry Co Ltd
www.en_jchic.com
CEC•CANPLUS DRIVE & CONTROL CENTRE
www.canplus.cn

Changsha Skyboom Heavy Industry Co Ltd
www.skyboom.cn
Exmile Industry & Construction Tyre Co Ltd
www.exmiletire.com
Haulotte Trading [Shanghai] Co.
www.haulotte.com
Hefei Yamei Technology Co Ltd
www.yameikeji.cc
Henan Jianghe Crane Co Ltd
www.jhqz.com
Hertz Equipment Rental Co Ltd
www.hertzequip.cn
High Access Technology Machinery Research
Institute Co Ltd
www.hatm.com.cn
Hunan Runshare Heavy Industry Co Ltd
www.runshare.com.cn
Hunan Sinoboom Heavy Industry Co Ltd
www.sinoboom.com
Jiangsu Topower Wheel Co Ltd
www.tuoputire.com
JLG Industry Shanghai Branch
www.jlg.com
Mantall Heavy Industry Co Ltd
www.mantall.com
Mechanical Transport Branch Under Beijing Shougang
Construction Group Co Ltd
www.jiyun-crane.com
Shandong Jincheng Machinery Co Ltd
www.jinchengcorp.cn
Shanghai HeZo Mechanical & Electrical
Technology Co Ltd
www.he-zo.com
Shanghai Horizon Equipment & Engineering Co Ltd
www.horizon-equipment.com
Shanghai Yaontee Industrial Co Ltd
www.yaontee.com
Shenzhen Gaoli Aerial Work Equipment Co Ltd
www.gaolimc.com
Sun-Rainbow Technology Limited
www.srb-rental.com
Suzhou Bestmax Heavy Industry Co Ltd
www.bestmaxlift.com
Terex (Changzhou) Machinery Co Ltd
www.geniechina.com
Tianjin Prosperity Bai-Li Engineering &
Mechanical Co Ltd
www.zs-baili.com
TVH Trading [Shanghai]
www.tvhchina.com
Xuzhou Handler Special Vehicle Co Ltd
www.xzhz.com
Xuzhou Heavy Machinery Co Ltd
www.xzzx.com.cn
Yunnan ROBOM Machinery & Equipment Co Ltd
www.lbjxsbzp.yndinghao.com
Zhejiang Dingli Machinery Co Ltd
www.chinadinli.com
Zhejiang Noblelift Equipment Joint Stock Co Ltd
www.noblelift.com

COLOMBIE

AeroRental Ltda
www.aerorental.com.co
Altimak Limitada
www.altimak.net
CONERGIA S.A.S.
www.conergia.com.co
MASSEC SAS
Proing, Ltda
www.proingcol.net
RENTALIFT DE COLOMBIA
Rentalmak S.A.S.
www.rentalmak.com
Rolift
www.rolift.com.co
Torres Equipos S.A.S.
www.torresequipos.com.co

CORÉE DU SUD

BNB Global
www.bnbglobal.co.kr
Korea Rental Corporation
www.korearental.co.kr

DANEMARK

BMS A/S
www.bms.dk
Danish Rental Association - Materielsektionen
www.materielsektionen.dk
OMME LIFT A/S
www.ommelift.dk
TCA Lift A/S
www.tcalift.com
Time International A/S
www.timeintl.dk
Trackunit A/S
www.trackunit.com

ÉMIRATS ARABES UNIS

Access Rental Gulf LLC
www.accessrental-gulf.com

Al Jaber LEGT Engineering & Contracting LLC (ALEC)
www.alec.ae

Al Laith Scaffolding LLC
www.allaith.com

Davie - William Boyd, C/O SGB
Quebeishi-Harsco Infrastructure
www.harsco-i.com

Dutest Industrial Establishment
www.dutest.com

Emirates Technical Safety & Development Centre
www.etsdc.com

Globalplus Machinery Trading (GMT)
www.globalplus.ae

Grako LLC
www.grakonet.com

Instant Access For Sales and Rental of Construction Equipment LLC
www.instantaccess-co.com

Jimmy Chang
www.alfarisuae.com

JLG Industries, Inc (UAE)
www.jlgeurope.com

Johnson Arabia LLC

Manlift Middle East LLC
www.manliftgroup.com

Middle East Facility Management Association (MEFMA)
www.mefma.org

One Call
www.one-call.ae

Power Towers LLC
www.powertowers.com

Rapid Access LLC
www.rapidaccess-gulf.com

Safe Green Occupational Safety Training
www.safegreensafety.com

Safe Lift LLC United Arab Emirates
www.safelift.gulf.com

Spider Access Cladding Works and Building Cleaning LLC
www.spider-access.com

TAV Construction
www.tavconstruction.com

Titan Equipment Rental LLC

TÜV SÜD Middle East LLC, Inspection Department
www.tuv-sud.ae

TVH Forklift Parts
www.tvh.com

United Gulf Equipment Rentals L.L.C.
www.uer.ae

Velosi Certification Services LLC
www.appliusveloci.com

ESPAGNE

Alberto Piñero Lift, SL
www.aplift.com

Alquiler Y Plataformas, SL
www.alkyplat.com

Alsetrans 2000 SL
www.alsetrans.com

AP Aerial Platforms SA
www.apaerial.com

Asociación Fundación Universitaria Isidoriana De La RSE
www.fuisicar.org

CTC De Maquinaria SA
www.ctcmaquinaria.com

D.F. OPERACIONES Y MONTAJES, S.A.
www.durofelguera.com

DISPLACAR SL (Grupo Cruz Araba)
www.cruzaraba.es

ECOLEVA, S.L.U.
www.ecoleva.com

Encofrados Y Material Auxiliar SA
www.encomat.com

FEMPA
www.fempa.es

Genie Industries Ibérica SL
www.genielift.es

Gruas Roxu SA (PLAAS)
www.gruasroxu.com

Haulotte Ibérica SL
www.haulotte.es

Icaro Global Solutions, S.L.
www.igs-sl.com

IFTEM Almacénica SL
www.iftem.com

Ingematis SL
www.ingematis.com

Maquinaria Industrial Santander SL
www.mainsapoligruas.com

Maquinarias Paco SL
www.maquinariaspaco.com

Oil & Steel Ibérica SL
www.oilsteel.com

Plataformas Daryat S.L.
www.niftylift.es

Plataformas Elevadoras JLG Ibérica S.L.
www.jlg.com

Plataformas Lozano S.L.
www.gruaslozano.com

Portalada 2006 SL (Jisuma)
www.jisuma.com

Rent Wheeler SL (Alpesur)
www.alpesur.com

Rival Plataformas Aereas Stu
www.clem.es

Servicios Estación, S. L.
www.gruasestacion.com

SOCAGE IBERICA S.L.
www.socage.it

Talleres Velilla SA (Movex)
www.taleresvelilla.com

TGB Group Technologies, SL
www.tgbgroup.es

Total Lifting, S.L., MOVICARGA
www.movicarga.com

Universal Plataformas Aereas SL
www.universalplataformas.com

Williams Powered Access Soluciones SLL
www.williamspas.com

YXCON Ideas y proyectos, SL
www.yxconproyectos.com

ÉTATS-UNIS

Absolute E-Z Up
www.absolute-zup.com

Admar Supply Co Inc
www.admarsupply.com

Aichi USA Inc
www.aichiusa.com

Alimak Hek, Inc
www.alimakhek.com

Allied Insurance Brokers
www.alliedinsbrokers.com

Alpha Platforms, (SSP Group Inc)
www.alphaplatforms.com

Area Work Platform Inspection, Inc.

BAE Systems, U.S. Combat System
www.baesystems.com

Bechtel Equipment Operations, Inc.
www.bechtelequipment.com

Blazing Technologies Inc
www.blazingtech.net

Bollens - Chris

Butler County Area Vocational-Technical School
www.bcv.tec.pa.us/

Construction Safety Council
www.buildsafe.org

Custom Equipment, Inc
www.hybridlifts.com

DeMore's Innovative Design
www.aerialtoolbin.com

DICA Marketing Inc
www.dicausa.com

Don Maq Inc United States
www.donmaq.com

Donald Lombardi
www.lombardimasonry.com

Durante Rentals LLC
www.duraterentals.com

Eckstine & Associates, Inc
George D Alan Company, Waterproofing
Affiliates Group Inc
www.waterproof.pro

Haulotte US
www.haulotte-usa.com

Hays Companies of Illinois
www.hayscompanies.com

Heath and Associates
www.heathandassociates.com

Hoj Engineering & Sales Co
www.hoj.net

inspHire Inc.
www.insphirerental.com

Institute For Aerial Lift Safety
www.aerialliftsafety.org

JLG Industries, Inc
www.jlg.com

KHL Group Americas
www.khl.com

Mastclimbers LLC
www.mastclimbers.com

Maximum Capacity Media
www.liftandaccess.com

MEC - Aerial Work Platforms
www.mecAWP.com

Midwest Cine Support

Monsanto, St. Louis - World Headquarters
www.monsanto.com

NES Rentals Holdings, Inc
www.nesrentals.com

Niftylift Inc
www.niftylift.com/usa

Operating Engineers Local 324 JATF
www.benesysinc.com/benefit/oe324jat

Operating Engineers Local 324 SEEC
www.iuoe324.org

Operating Engineers, Local 150 Apprenticeship
www.asiplocal150.org

Reachmaster
www.reachmaster.com

Safety Management Services
Safety on Site, LLC
www.safetyonsite.us

Safway Services, LLC
www.safway.com

Scaffold and Access Industry Association
www.scaffold.org

Service One Access, Inc.
www.serviceoneaccess.com

Sheet Metal Workers #33 Cleveland JATC

Sheet Metal Workers Local 137 JATC, Signage
www.info@local137.com

Sheet Metal Workers Local 73 Chicago
www.jatc73.org

Sheet Metal Workers Union Local 33 - Toledo area
www.smwlu33.org

SmartEquip, Inc
www.smartequip.com

Snorkel USA
www.snorkellifts.com

Sunbelt Rentals Inc, Corporate Headquarters
www.sunbeltrentals.com

Sunstate Equipment Co LLC
www.sunstateequip.com

Terex AWP
www.genieindustries.com

Teupen USA Inc
www.teupen.com/usa

Total Crane Services Ltd
<http://www.totalcraneservices.com>

Tower Crane School Of Phoenix LLC
www.towercraneschoolphoenix.com

Toyota Material Handling, USA Inc
www.toyotaforklift.com

TVH Parts Co
www.tvhamerica.com

United Rentals Inc
www.unitedrentals.com

Universal Equipment Inc
www.universalequipment.net

US Safety Depot
<http://www.ussafetydepot.com>

Valcourt Exterior Building Services of NJ, LLC
www.valcourt.net

FINLANDE

Bronto Skylift OY AB
www.bronto.fi

Dinolift Oy
www.dinolift.com

Leguan Lifts Oy
www.leguanlifts.com

Scanclimber Oy
www.scanclimber.com

FRANCE

ACCSYS GROUPE
ATN SA
www.atnplatforms.com

FRANCE ELEVATEUR SA
www.fe-group.industries

Haulotte France, Services
www.haulotte.com

Haulotte Group
www.haulotte.com

JLG France
www.jlg.com

Manitou BF
www.manitou.com

HONG KONG

Chim Kee Machinery Co. Ltd
www.chimkeegroup.com.hk

Feng Yuan (China) Co Ltd
www.fengyuan.com.hk

Honor Us Equipment (HK) Limited

Link Attempt Ltd

Modern (International) Access & Scaffolding Ltd
www.modern-access.com

Proficiency Industrial Products Ltd
www.pipl.com.hk

Shing Fung Construction Material Ltd
www.hkshingfung.com

HONGRIE

Gépbér-Hongaria KFT
www.gepber.hu

INDE

Aria Aerial Platforms Pvt. Ltd
www.aria.in

Cradle Runways (India) Pvt Ltd
www.cleanindiaingroup.com

Dynamic Crane Engineers Pvt LTD
www.dgoc.in

Eastman Logistics & Infrastructure Pvt Ltd
www.eastman-group.in

Gautam Infrastructure
www.gautaminfra.co.in

Haulotte India Private Limited
www.haulotte.in

JLG Industries Inc - Access Division
www.jlg.com

Maniar & Co
www.maniar.com

Manlift India Private Ltd
www.manliftgroup.com

MTandT Rentals Limited
www.mtandt.net

Shakti Equipment Pvt. Ltd
Snorkel Access India
www.snorkellifts.com

Swastik Corporation
www.swastikcorp.com

T V Sundram Iyengar & Sons Ltd
www.tvs.in

TVH India Private Ltd
www.tvh.com

INDONÉSIE

PT Guzzilla International
PT Superkrane Mitra Utama
www.superkrane.com

PT United Equipment Indonesia

IRLANDE

Access & Forklift Services Ltd
www.aafs.ie

Aerial Platform Hire Ltd
www.aerialplatform.ie

Browne - Thomas
Euro Access Ltd
www.euroaccess.ie

Height for Hire (Safety Training) Ltd
www.heightforhire.ie

Lawlor - Patrick, C/O PML Safety
Lift Hire Ireland Ltd
www.lifhireireland.com

Loxam Ltd
www.loxam.ie

M Walsh Hire Ltd T/a MW Hire Group
www.mwhire.com

O'Reilly - Damien
Scaffold Elevation International Limited, Ireland
www.scaffold.ie

ITALIE

ACAI, Piattaforme Di Lavoro Autosollevanti
www.acaiacs.it

Aerotecnica SpA
www.aerotecnica.it

AIAS
www.aias-sicurezza.it

Airo by Tigieffe Srl
www.airo.com

Alimak Hek Srl
www.alimakhek.com

Andrea Boldrini
www.x-consulting.it

ANFIA, Gruppo Costruttori e allestitori di PLE
www.anfia.it

ASIMOV SRL, Attività Scolastica Ispezione Macchine Operatrici Verifiche
www.asimovsrl.it

ASSODIMI - ASSONOLO, Noleggiatori
www.assodimi.it

Barin Srl
www.barin.it

BERTI Piattaforme Aeree Srl
www.piattaformeberti.com

Big Astor Srl
www.bigastor.it

Bigman Srl
www.bigman.it

Bluelift Srl
www.bluelift.it

Braviisol DM Srl
www.braviisol.com

C.A.M.P. SpA
www.camp.it

C.M.I. NOLEGGI SRL
www.cminoleggi.it

Cantamessa - Ezio

CELA Srl
www.cela.it

Centro Edile Srl
www.centroedilefirenze.it

Centro Formazione e Ricerca Merlo Srl
www.cfrm.it

Ciemme Srl
www.ciemme-noleggio.it

CO.ME.T. OFFICINE Srl, Piattaforme Aeree
www.officinecomet.com

Cofiloc SpA
www.cofiloc.com

CTE SpA
www.ctelift.com

Edilrental Roma Srl
www.edilrental.it

Electroelsa Srl
www.electroelsa.com

Elevateur Srl
www.elevateur.it

ELEVO Srl, Noleggio e Vendita macchine elevatrici
www.elevo.it

Falcone - Vincenzo
www.corsidiformazioneple.it

Faraone Industrie Spa
www.faraone.com

FPM System SAS di Palmieri Francesco & C
www.fpmssystem.it

Gaifami - Nicola, c/o Novital Srl
www.novitalrent.com

Gerhard Hillebrand
Gianfranco Savani Srl
www.savani.it

GM Srl, Centro Di Formazione
www.gmnoleggio.it

GSR SpA
www.gsrspa.it

Haulotte Italia Srl, Headquarter
www.haulotte.it

Hinowa SpA
www.hinowa.com

ICE Istituto Certificazione Europea SpA
www.ice.bo.it

IHIMER SpA, IMER Group
www.ihimer.com

IMER International SPA, IMER Access
www.imergroup.com

JLG Industries Italia Srl
www.jlg.com

KF Consulting di Ketty Furlan
www.kfconsulting.it

LEXT CONSULTING SRL, Studio Legale
www.lex.it

M.G.A di Scarsi Maurizio & C. Srl
www.mgacarreli.com

Maber Hoist Srl
www.maber.eu

Massimiliano Santi
MASSUCCO T. Srl
www.massuccot.com

Mazzeo - Valeria, Istruttore Indipendente
Mediapoint & Communications SRL
www.mediapointsrl.it

Mollo Srl
www.mollofratelli.com

Multitel Pagliero SpA
www.multitelgroup.com

Nacanco SpA
www.nacanco.it

Nolo Rico Srl
www.nolorico.it

Nolves Srl, Noleggio E Vendita Elevatori E Piattaforme Aeree
www.nolves.com

Norcia - Giancarlo
Novindi - Marco
O.MEC Srl
www.omec.it

Oil & Steel SpA
www.oilsteel.it

Palazzani Industrie SpA
www.palazzani.it

Palfinger Platforms Italy Srl
www.palfingerplatformsitaly.it

Parmiani noleggi Srl
www.parmianinoleggi.it

Piattaforme Aeree Formazione SRL
www.paftraining.com

Platform Basket Srl
www.platformbasket.com

Rental Consulting
www.rentalconsulting.it

RIMA SpA
www.rimaspa.com

S.A.S. Group SpA
www.sasautogru.it

SA.MA Srl
www.samagroupe.it

Savis Service Srl, Di Avitabile Antonio & C.,

www.savisservice.com

SE.I. Servizi Industriali Srl
www.seiserviziindustriali.it

SETIF, Centro di Formazione IPAF
www.setif.it

SICEL SRL
www.sicelsrl.it

SOCAGE SRL
www.socage.it

Studio Greenline, Formazione
www.greenline-service.com

Targa Infomobility Srl
www.targainfomobility.it

Tecman Srl
www.tecman.it

Tecnoadda S.a.s. di Paolo Pozzi & C., SERVIZI DI INGEGNERIA E CONSULENZA
www.tecnoadda.com

Tecnoalt Srl
www.tecnoalt.it

TECNOCAR Srl, Noleggio
www.tecnocarsrl.it

TECNORENT di Marinoni Pierangelo, Officina Assistenza e Noleggio
TECNOSTRUTTURE SRL, Sede operativa e Centro Noleggio
www.tecnostruttresrl.eu

TECNOVERDE - C.E.I. SRL, Rivista Tecnoverde
www.hogaitalia.com

Terex Italia Srl
www.terex.com

Venpa Sud Srl
www.venpasud.it

ZANETTA MARINO Srl, Termoidraulica E Noleggio Piattaforme
www.zanetta.it

JAPON

Nagano Industry Co Ltd
www.nagano-ij.jp

JORDANIE

Yousef Mousa Crane Co
www.yousefmousa.webnode.com

KOWEÏT

Mohamed Abdulrahman Al-Bahar
www.albahar.com

LIBAN

Mahmoud Kurdi Trading Est
www.kurditrading.com

LIECHTENSTEIN

Mietlift AG
www.mietlift-ag.com

MALAISIE

Aerial Global Sdn Bhd
www.aerialglobal.com.my

Bidy Ding
Eastway Engineering Sdn Bhd
www.eastwaygroup.com

Equipinc AWP Sdn Bhd
Keng Guan Skylift Sdn Bhd
www.kengguan.com

Mokhtar Mohamed Bin Barkat Ali
PMB Quick Access Sdn Bhd
www.qaccess-scaffolds.com

PMP Equipments Sdn Bhd
www.pmpindustrial.com

Russell Wong
Scan-Rent Sdn Bhd
www.scanrent.com.my

Superb Access Solutions Sdn Bhd
www.superb-access.com.my

TH Tong Heng Machinery Sdn. Bhd
www.thtongheng.com.my

Uptop Access Sdn Bhd
www.uptop.com.my

MAROC

Adam Industries

MEXIQUE

AMMEC Comercial S.A. de C.V.
www.ammec.com.mx

Haulotte Mexico S.A. de C.V.
www.haulotte.com.mx

Hemoeco, S.A DE CV.
www.hemoeco.com

Logistica Y Suplementos del Istmo S.A. de C.V., LOGYSUP
Maquinaria Intercontinental, S.A. De C.V., Maquinter
www.maquinter.com.mx

Promotora De Maquinaria De Altamira S.A., PMA
www.pmalltamira.mx
TVH Parts Mexico S de RL de CV
www.tvhamericas.com/mx

NORVÈGE

GANTIC
www.gantic.no
Instant Zip-Up Norge AS
www.instant.no

NOUVELLE-ZÉLANDE

Accessman Ltd
www.accessman.co.nz
Total Access Ltd
www.totalaccess.co.nz

OMAN

Mobilift & Partners LLC, Access Rental & Sales
www.mobiliftoman.com

PARAGUAY

ONA Paraguay S.A.
www.onaparaguay.com/

PAYS-BAS

Access Equipment BV
www.accessequipment.nl
Alimak Hek BV
B V Industrial Promotions International
www.apexshow.com
BAC Hoogwerker Verhuur BV
www.bachhoogwerkers.nl
BBL Rent
www.bblrent.nl
Bijkerk - Jack
Blom Opleidingen BV
www.blomopleidingen.nl
Boels Verhuur BV
www.boelstraining.com
Brand Energy & Infrastructure Services BV
www.beis.com
BRV Assurantiën BV / Hoogwerkersverzekeren
www.hoogwerkersverzekeren.nl
BT-Opleidingen
www.bt-opleidingen.eu
Collé Safety & Training
www.colle.eu
Debru Hoogwerk BV
www.debru.nl
Dommelen - Eddy van
www.NIHOp.nl
Doornbos Equipment B.V
www.doornbosequipment.com
Eijgenraam Hoogwerkers BV
www.eijgenraam.nl
Eurosupply Hoogwerk Systemen BV
www.eurosupply.net
Faassen - Onno, C/O FO Training And Advies
www.fo-training.nl
Gameren - Hans van
www.hans-hoogwerksystemen.nl
Gerken Hoogwerker Verhuur BV
www.gerken.nl
Gjaltema Verhuur BV
www.gjaltema.eu
Gunco BV
www.gunco.nl
Haulotte Netherlands BV
www.haulotte.nl
HDW Nederland BV
www.hdwnl.com
HEAMS Rental & Sales BV
www.heams.nl
HGH Business Consultancy BV
www.hgh.nl
Hinowa Nederland BV
www.hinowa.nl
HOCAP BV
www.hocap.nl
Holland Lift International BV
www.hollandlift.com
Hoogwerker Centrum Nederland BV
www.hoogwerkercentrum.nl
Hoogwerkservice BV
www.hoogwerkservice.nl
HWS Verhuur BV
www.hws.nl
JLG EMEA BV
www.jlgeurope.com
Kamphuis Hoogwerkers BV
www.hoogwerken.nl
Kenbri Fire Fighting B.V.
www.kenbri.nl

Kors Hoogwerksystemen BV
www.kors-hoogwerksystemen.nl
KTS Kraan-En Truck Service BV
www.kraanentruckservice.nl

KWAK Hoogwerker Centrum BV
www.kwak.nl

Lems - Joop

Loxam BV
www.loxam.nl

Nolim BV
www.nolim.nl

Omnitalent Benelux BV
www.omnitalent.info

Peinemann Hoogwerk Systemen BV
www.peinemann.nl

PJH Verhuur BV
www.pjhverhuur.nl

Pot Hoogwerker Rental BV
www.pot-hoogveeren.nl

Riwal Hoogwerkers bv
www.riwal.com

Schuermans - Henrie

Siesling Hoogwerker Verhuur BV
www.siesling.nl

Sinoboom Europe BV
www.sinoboomeurope.com

Stichting Vakcentrum Savantis
www.savantis.nl

SVS B.V.
www.svs-opleidingen.nl

TÜV Nederland QA BV
www.tuv.nl

V-Tas BV
www.v-tas.nl

Van Appeldoorn Technical Support BV
www.vanappeldoorn-ts.nl

Van Asten Rescue Trainingen
www.vanasten-trainingen.nl

Vereniging Van Steiger-, Hoogwerk- En
Betonbekistingsbedrijven (VSB)
www.vsb-online.nl

Verkeersschool Willem Verboon BV
www.willem.verboom.nl

PÉROU

Alo Group Perú
www.alogroup.pe
SKC RENTAL S.A.C.
www.skcrental.com/peru

POLOGNE

CityRent Sp ZOO
www.cityrent.pl
Mateco Podesty Ruchome Sp. z.o.o.
www.mateco.pl

PORTUGAL

Alift Plataformas Elevatórias, Grupo Maquinter
www.alift.pt
Augusto - Luis Manuel Lucas Leitão
Fonseca - João Luis Rodrigues
Jorge Lozano - Trabalhos Em Altura - Form/Serv
Unipessoal, Lda
www.jorgelozano.pt
Lourenço - Tiago Manuel Correia Palmeiro Castanheira
Machrent SA
www.machrent.pt
Palfinger Comércio e Aluguer de Máquinas, SA
Ribeiro - Vitor Manuel Santos
Transgrua - Transportes, Representações e Aluguer de
Equipamentos, S.A.
www.transgrua.pt

QATAR

Harsco Al-Darwish W.L.L.
Hertz and Dayim Equipment Rental LLC
www.hertzequip.qa
Manlift Qatar LLC
www.manliftgroup.com
Qatar Welding and Fabrication Supplies WLL (Q-Fab)
www.qfab.com.qa
Rumailah Motors W.L.L.
www.rumailahgroup.com

RÉPUBLIQUE TCHÈQUE

Rothlehner pracovní plošiny sro
www.rothlehner.cz
Statech S.R.O.
www.statech.cz

ROUMANIE

Industrial Access SA
www.smartrent.ro

Romlift-Serv. Srl
www.romlift.ro

ROYAUME-UNI

1 Up Access Ltd
www.1upaccess.co.uk
1COLD Ltd
www.1cold.com
1st Choice High Level Cleaning & Maintenance Ltd
www.highlevelcleaning.com
2 Cousins Access Ltd
www.2cousins.co.uk
2 Cousins Powered Access Ltd
www.2cousins.co.uk
A & L Cleaning Contractors Ltd
www.alcleaning.com
A1 Hire & Sales Ltd
www.a1hire.co.uk
Abacus Hire Centre Midlands Ltd
www.abacushirecentre.co.uk
Access & Lifting Services
Access Engineering
www.access-platform-repairs.co.uk
Access Hire Nationwide Ltd
www.accesshirenationwide.com
Access Industries
www.accessequipment.net
Access Platforms Aberdeen Ltd, Back Office
www.accessaberdeen.com
Access Service & Repair Ltd
www.access-platforms.com
Access Training Solutions
www.accesstrainingsolutions.com
Access Training UK Ltd
www.access-training.co.uk
Acorn Lighting Services Ltd
www.acornlighting.com
Acrolift
www.acrolift.co.uk
Active Access Ltd
www.activeaccess.co.uk
Actual Support Services Ltd
www.actualservices.co.uk
Adapt (UK) Training Services
www.adapt-training.co.uk
Adastra Access Ltd
www.adastra-access.co.uk
Adept Training Services Ltd
Advanced Access Platforms Ltd
www.accessplatformsuk.com
Aerial Platforms Ltd
www.apltraining.co.uk
AFI-Uplift Ltd
www.afi-uplift.co.uk
Airborne Industrial Services Ltd
AJ Access Platforms Ltd
www.accessplatforms.com
Alan Barker T/a SkillsTec
www.skillsstec.co.uk
Alfa Access Services Ltd
www.alfa-access-services.com
Alimak Hek Ltd
www.alimakhek.com
Alliance Learning Ltd
www.alliancelearning.com
Allingham - David
Alpha Powered Access Operator Services
www.mewpsafety.co.uk
ALS Safety Limited
www.alsafety.co.uk
Always Access
www.alwaysaccess.co.uk
Anglesey Safety Training
www.angleseysafetytraining.com
Anglia Access Platforms
www.angliaaccess.co.uk
Apex Developments Limited
www.apexroofingcontracts.co.uk
Apollo Cradles Ltd
www.apollocradles.co.uk
APT Ltd
ARC Service Ltd
www.arcservice.co.uk
Ashtead Plant Hire Co Ltd, Customer &
Technical Training
www.aplant.com
Astley Hire Ltd
www.astleyhiretraining.co.uk
Atlantic Coast Studios Ltd
www.atlanticcoaststudios.com
Atterbury UK Ltd T/a Winner Access
www.winneraccess.co.uk
Aurelia Ltd
www.aureliatraining.co.uk
Award Training Services Ltd
www.awardtraining.co.uk
Ball - Gregory Dean

Balloon Hire Centres Ltd www.balloonhire.com	www.cte-uk.co.uk	Health & Safety Training Ltd www.hst.uk.com
Bamford - Michael www.tasconconsults.com	D F O'Connor I.Eng MIET, MIPlantE	Height for Hire (Safety Training) Ltd-UK www.boomtraining.co.uk
Banks - Christopher	Davies - Barry John, C/o T3Training	Height, Lift & Shift Ltd (HLS Ltd) www.hls.co.uk
Banner Plant Ltd www.bannerplant.co.uk	Davies - Terry, C/O Terry S Davies Training	Heightsafe Systems Ltd www.heightsafesystems.co.uk
Barry Training Services Ltd www.barrytrainingservices.co.uk	Davis Access Ltd	Henderson Insurance Brokers Ltd www.hibl.co.uk
Beach Display Ltd www.beachdisplay.com	De Lage Landen Leasing Ltd www.delagelanden.com	Heskins Ltd www.heskins.com
Belfast Skills Development Ltd www.bsdrtraining.com	Deutz AG- UK & Ireland www.deutzuk.co.uk	Hewden www.hewden.co.uk
Bella Access Ltd www.bellaaccess.com	Direct Access Parts Ltd	Hewish - Michael www.skngineering.com
BFT Mastclimbing Ltd www.bftmastclimbing.com	Don Elsbury Plant Sales Ltd www.elsbury.com	Heyrod Construction Ltd www.heyrod.co.uk
Birchall - Neil, T/A MSN Access Training	Drakes Access www.drakeaccess.co.uk	High Reaching Solutions www.highreachingolutions.co.uk
Blade Access www.bladeaccessspecialists.co.uk	Duggan - Paul, C/o Minster Studies Ltd www.minsterstudiesltd.co.uk	Higher Access www.higheraccess.co.uk
Blakey - Kevin	Eagle Platforms Ltd www.eagleplatforms.com	Higher Concept Software Ltd www.higherconcept.co.uk
Bohm - Grant John, C/O Driven Training www.driventraining.co.uk	Eastern Counties Access Solution www.ecaccessolutions.com	Highline Electrical Ltd www.highlineelectrical.co.uk
Bolton Hire And Training Ltd	Edinburgh - Steven	Highway Hire Ltd
Borrett - Geoffrey	Elavation Ltd www.elavation.net	Highway Plant Co Ltd www.highwayplant.com
Boss Training Ltd www.bosstraining.co.uk	Elev8 Access Platforms Ltd www.elev8hire.com	Hire Access Platforms www.hireaccessplatformsltd.co.uk
Bowden - Ian	Ermin Plant (Hire & Services) Ltd www.erman.co.uk	Hire Safe Solutions Ltd
Bowers - Reuben	Essential Training Services	Hire Station Limited www.hirestation.co.uk
Bradbury - Warren Philip, C/O WB Training	Euraccess Ltd www.euraccess.co.uk	HLA Services Ltd www.hlaservices.co.uk
Brand Energy & Infrastructure Services UK Ltd T/A SGB www.sgb.co.uk	Evans - Maurice	Hoistline www.hoistline.com
Brandon Hire www.brandonhire.co.uk	Everett - Steven	Homer-Hire (Homer Roofing) www.homer-hire.co.uk
Bremner - David Stanley, G & A Barnie www.gabarnie.co.uk	Expedient Training Services Ltd www.expedient-training.co.uk	Hope - Graham
Briggs Equipment UK Ltd www.briggsequipment.co.uk	Facelift Access Hire www.facelift.co.uk	Horizon Training Ltd www.ipaftrainingcourses.co.uk
Britannia Safety and Training www.britanniaits.com	Fannan - Peter	Horn - Paul
British Telecommunications PLC www.btplc.com	Fenton Plant Hire www.fentonplant.co.uk	Hose Services www.hoseservices.co.uk
Brogan Group (UK) Ltd T/A Brogan Group www.brogangroup.com	FES Ltd www.fes.ltd.uk	HSS Hire Service Group Ltd, Training Department www.hssttraining.com
Bronto Skylift UK	Fife Council, Skills Development Centre www.fifedirect.org.uk/hscourses	Hutcheon Examination Services Ltd www.hesluk.com
Brown - Gary Martin gmbtraining@outlook.com	First Insurance Solutions Ltd www.firstins.co.uk	IAPS Group www.iapsgroup.com
Bryan - Mark, C/o EIC Ltd www.eicltd.com	Fleetwood - Jamie	IAS Dundee Ltd www.iasdundeelimited.co.uk
Buildings 2 Clean Ltd www.buildings2clean.co.uk	Forcegroup Training Services Ltd www.forcegrouptraining.co.uk	Industrial Access Systems Ltd www.deskspan.co.uk
C & G Services (Europe) Ltd www.gettrained.co.uk	G H Training Ltd	inspHire Ltd www.inspHire.com
C R B Services Ltd www.crb-services.com	Galloway Window Cleaning Services Ltd www.gallowaycleaners.com	Interserve Industrial Services Ltd, QSHE Department, Floor 7 www.interserve.com
Cahill Welding Services Ltd www.cahillwelding.co.uk	Gamble Training Services Ltd www.gambletraining.co.uk	ISIS Property Services Ltd www.is-is.co.uk
Cannon - Russell Paul	Gardner Denver Ltd www.gdpoweredaccess.com	ISS Damage Control www.iss-damagecontrol.co.uk
Carr - Geoffrey	Gatwick Group Training www.gatwickgrouptraining.co.uk	J & D Pierce (Contracts) Ltd www.jdpierce.co.uk
Carr - Nigel James, CTS (East) Ltd www.titans.org.uk	GB Access Platforms Ltd	J G Martin Plant Hire Ltd www.martinplanthire.co.uk
Central Platform Services Ltd www.centralplatformservicesltd.com	Gen II Training & Technology www.gen2.ac.uk	J V Price Ltd www.jvprice.co.uk
Central Training Services Ltd www.central-training.co.uk	General Survey Ltd www.generalsurvey.co.uk	JC Bamford Excavators Ltd www.jcb.com
Chapman - Richard	Generation (UK) Ltd www.generationhireandsale.co.uk	JC Site Services
Charles Wilson Engineers Ltd www.cwplant.co.uk	Genie UK Ltd www.genielift.co.uk	JCB Finance Limited www.jcb-finance.com
Chivers - Richard P, C/O Triumph Access Services (EA) Ltd www.triumphaccessservices.com	Geoff Huntley Plant Ltd www.huntleyplant.co.uk	Jenkinson - Timothy
Ciraolo - Rosano	Gillis - Keith, London And Kent Training www.londonandkenttraining.com	Jessiman - Keith, C/O Vital Human Resources Limited
CJ Access Services www.cjaccess.co.uk	Global FLT Ltd www.globalflt.com	JJ Training (UK) Limited www.jj.training.org.uk
Cleanbrite (UK) Ltd www.cleanbrite.co.uk	Global Skill Solutions Ltd www.globalskillsolutions.co.uk	JLG Industries (UK) Ltd www.jlg.com
Clements - Andy	Gooch - Francis James	JMC Services (HIGHVAC Cleaning & Maintenance) www.highvac.co.uk
Clements Plant & Tool Hire Ltd www.clementsplant.co.uk	Grant - Scott, C/o Grant Taylor Innovations Ltd	JMS Plant Hire www.jms-access.co.uk
Coleman - Peter W F	Greens 'The Signmakers' Ltd www.greens-signmakers.co.uk	John Anderson, C/O Specialist Powered Access Northern Ltd www.specialistaccessnorthern.co.uk
Combat Cleaning www.combatcleaningsw.co.uk	Griffiths Hire Shops www.griffithshireshops.co.uk	JPD Services (James Peter Durnford)
Construction News, EMAP www.cnplus.co.uk	GT Access Ltd www.gtaccess.co.uk	JPS Tool & Access Hire Ltd www.jpstoolandaccess.co.uk
Contour Training Ltd www.contourtraining.com	H-A-R-T (Height & Rescue Training), A Division Of Checkmate Lifting & Safety LLP www.checkmateuk.com	Kaizen Contract Services www.kaizengroup.co.uk
Cook - Matthew John	Halifax Rack & Screw Cutting Co Ltd www.hrs-ccl.co.uk	Kaminski - Ian, C/o BJB Lift Trucks Ltd www.bjblifttrucks.co.uk
Cooper - Kevin www.aboveallaccesstraining.co.uk	Harrington - Kenneth	Kardon Kontracts Ltd www.kardonkontracts.com
Countrywide Safety Training www.countrywide-st.co.uk/index.html	Harrington - Paul	
Coventry Maintenance Services Ltd www.coventrypestcontrol.com	Harris Safety Training Services Ltd www.harrissafetytrainingservices.co.uk	
Cox Hire Ltd www.coxhire.co.uk	Hartley Hire www.hartleyhire.co.uk	
Crump - Scott J, C/O 1st Step Solutions	Harvey - William	
CTE UK Ltd	Haulotte UK Ltd www.haulotte.com	
	Hayes - Kevin	

KD Decoratives Limited www.kddecoratives.com	Mole - David William	Quenault - Roger Paul www.4hire.je
KDM Hire Ltd www.kdmhire.com	Moores Contract Cleaners www.moorescontractcleaners.co.uk	Quick Reach Powered Access Ltd www.quick-reach.co.uk
Kearney - John, J.K. Safety Ltd	Morse - Robert James	R Vale Roofing Ltd www.rvaleflatroofing.co.uk
Kentec Training Ltd www.kentectraining.co.uk	Mr Plant Hire PLC www.mrplanthire.co.uk	Ranger Equipment Ltd T/A Spiderlift, Unit P2 www.spiderlift.co.uk
KHL Group LLP www.khl.com	Mudway - Lee	Rapid Platforms Ltd www.rapidplatforms.co.uk
Kimberly Rentals Group Ltd www.kimberlyaccess.co.uk	Murison - Irvine, C/o ABC Access Ltd www.abc-access.co.uk	Reddy to Train Ltd (Philip Guy Reddy)
King Highway Products Ltd www.skyking.co.uk	MV & Sons Training Services Ltd www.mv-forklifttraining.co.uk	Reed - Tony Wayne, Q-DL Decorators Ltd www.classicdecoratorssouthwales.com
Kingfisher Access Limited www.kingfisheraccess.com	National Construction College, Study Centre C www.nationalconstructioncollege.co.uk	RF Lifting & Access Ltd www.rflifting.co.uk
Kingscote Ltd t/a Webbs Training Services www.webbs-training.com	National Safety Training Services www.nationalsafetytraining.co.uk	Richards - Stephen B, Richards Associates Ltd
KNT Training www.knt-training.co.uk	Nationwide Platforms Ltd www.nationwideplatforms.co.uk	Ridgegear Ltd www.ridgegear.com
Laddersfree www.laddersfree.co.uk	Neon Hire Service Ltd www.neonhire.co.uk	Rift Ltd www.riftgroup.com
Lambton - Jonah	Newell - Andrew, C/O Newell Training & Assessment Consultancy Ltd	Richies HGV Training Centre Ltd www.ritchiestraining.co.uk
Lancaster Training Services Ltd www.lantrain.co.uk	Newlin - Clive, C/o Essential Access	Riwal UK Ltd www.riwal.co.uk
Lappage - Nathan, C/O Safety Training Specialists Ltd	Niftylift Ltd www.niftylift.com	RMT Access Ltd www.rmt-accessltd.co.uk
LAS Plant Hire Ltd www.lasplant.co.uk	NIS Training Ltd www.nistraining.co.uk	Roff - Andrew Martin www.prologisticstraining.com
Laurie - Alan Thomas	NJS Training Services (Nigel John Sargent)	Rogers - Gary
Lavendon Group plc www.lavendongroup.com	North East Access Training Ltd www.northeastaccessstraining.co.uk	Rose Access Solutions Ltd www.roseaccess.co.uk
Le Tissier - Steve, T/A Independent Training Services	Northern Safety Ltd www.northernsafetyltd.co.uk	RS Industrial Services Ltd www.rsis.co.uk
Leeds Commercial Ltd www.leedscommercial.co.uk	O'Brien - Roger (Lynwood Training)	RSC Training Ltd www.rsc-training.co.uk
Lewis - Debbie	Oakbarn Training www.poweredaccessstraining.co.uk	Safe T Reach Ltd www.safe-t-reach.co.uk
Lifterz Ltd www.lifterz.co.uk	Omega Powered Access	Safe Training Services (Southern) Ltd www.safetrainingsservices.co.uk
Liftright Access Ltd www.liftrightaccess.com	One Stop Hire www.onestophire.com	Safetymen Ltd www.safetymen.co.uk
Lis - Tomasz	Onestop Access (Scotland) Ltd www.onestopaccessequipment.co.uk	Sandham - Paul, C/O UK Safety Training & Consultancy Ltd www.psat.co.uk
Litenow Ltd www.litenow.co.uk	Operator Training Services Ltd www.operatortrainingservices.co.uk	Sandhurst Access Rentals www.sandhurst-accessrental.co.uk
Lockton - Michael www.locktonssafety.co.uk	Ord Industrial and Commercial Supplies Ltd www.ordgroup.com	Sapphire Signs Ltd www.sapphiresigns.co.uk
London Tower Service www.londontowerservice.co.uk	Ormerod Management Services (T/as OMS) www.height-safe.com	SAT Services Training Ltd www.satsservices.org
Lopez - George, C/o GL Training (UK) Ltd	OTJ Training, Ladder And Fencing Industries (Newent) Ltd www.otjtraining.com	Saunders - Ian
Loxam Access Ltd www.loxam-access.co.uk	Outreach Ltd www.outreachltd.co.uk	Scottish Access Services www.scotaccess.co.uk
LTC Group87 Ltd www.ltcaccess.co.uk	P B Training Services Ltd www.pbtrainingservices.co.uk	Select Plant Hire Company Ltd www.selectplanthire.com
LTC Training Services, (A Div. Of LTC Group87 Ltd) www.ltctrainingservices.co.uk	P Chalk Ltd	Sellers - David
M & J Engineers Ltd	Palmer - James R	Severfield UK Ltd www.severfield.com
M B Plant www.mbplant.co.uk	Paneless Services www.paneless-services.co.uk	Shakespeare - Michael Keith, Loyal Training Services Limited
Mainline (1982) Ltd www.mainline-hire.co.uk	Paul Adorian Associates	Shear Training & Consultancy www.sheartraining.co.uk
Manitou UK Ltd www.manitou.com	Peter Hird & Sons Ltd www.hird.co.uk	Shropshire County Trainers Ltd www.sctcentre.com
Manners - Nicholas	Peter Jones Consulting	Sibbald Ltd www.sibbaldtraining.com
Mark Elliott www.cdlighting.co.uk	PFI Training Ltd www.pfitraining.co.uk	Sigma Access Training www.sigma-access-training.co.uk
Mark One Hire Ltd www.mark1training.co.uk	PG Platforms Ltd www.pgplatforms.co.uk	SIM Training Services Ltd
MBS Access Ltd www.mbsaccess.co.uk	Phillips - Brian	Simian Skill Ltd
McCowan - Ian Cameron	Pinehirst Decorating Contractors Ltd www.pinehirst.co.uk	Skipper TM Ltd www.skippertm.com
McDonald - Carl Edward	Pitt - Michael www.mpaccessservices.co.uk	Skipton Hire Centre Ltd T/A SHC Hire Centres www.shc.co.uk
McGill - Stephen, C/o SJM Training Services	Placing Leaders Training Ltd www.placingleaders.co.uk	Sky High Access Ltd www.skyhigh.org.uk
McLaren Access Plant Hire www.mclarenaccess.co.uk	Planet Platforms Ltd www.planetplatforms.co.uk	Sky Platform Hire Ltd www.skyplatforms.co.uk
MCS Ltd www.mcs.co.uk	Plantfinder (Scotland) Ltd www.plantfinderlimited.co.uk	Skyjack UK Ltd www.skyjack.com
Meadows - Ian, C/O IPM Training Services	Plantool Ltd www.hirecentres.com	Small - Antony
MECsafe Ltd www.mecsafe.co.uk	Platform Hire Ltd www.platformhireltd.co.uk	Smart Platform Rental Ltd www.smartplatforms.co.uk
Media Powerhouse Ltd www.media-powerhouse.com	Platform Sales & Hire Ltd www.platformsales.co.uk	Smith - Chris, Access Training
Mentor Training Solutions Ltd www.mentortraining.co.uk	Pop-Up Products Ltd www.popupproducts.co.uk	Smith - Mark Anthony
Merlo UK Ltd www.merlo.co.uk	Power Platform Services Ltd www.m25pps.com	Smiths Equipment Hire www.smithsequipmenthire.com
MEWP Consultancy Ltd	Power Towers Ltd www.powertowers.co.uk	Snorkel www.snorkellifts.com
MG Scotland Ltd www.mgtrainingscotland.co.uk	Premier Platforms Ltd www.premierplatforms.org	South East Powerline Services Ltd www.seps.uk.com
MHA Training Ltd www.mhatraining.co.uk	Progress Cleaning Services www.progresscleaningservices.co.uk	Southern Cranes & Access Ltd www.southernrcranes.co.uk
Mid Glamorgan Fork Truck Training Services Ltd www.midglam-forktruck-training.co.uk	Prolift Access Ltd www.proliftaccess.co.uk	SpanSet Ltd United Kingdom www.spanset.co.uk
Midland Access Platforms Ltd www.midlandaccessplatforms.co.uk	Promax Access Ltd www.promaxaccess.com	Specialized Access Ltd www.specializedaccess.co.uk
Minney - Pdraig	QTS Group www.qtsgroup.com	
MJF Cleaning Services www.mjfcleaningservices.co.uk		
MJM Training www.mjmraining.com		

Speedy Support Services Ltd
www.speedyhire.co.uk

Spiderlift
www.spiderlift.co.uk

Stall - Lionel James

Star Platforms Ltd
www.starplatforms.co.uk

Stephen Walsh T/A Hy-Acc Services
www.hyaccservices.co.uk

Steve Shaughnessy

Stoner - Richard

Strand Facilities Services Ltd
www.strandgroup.im

Streetlights

Summit Platforms Ltd
www.summitplatforms.co.uk

Symonds - Mark

System Training
www.system-group.com

Taylor Training Services (UK) Ltd

TCA Lifting Limited
www.tcalifting.com

TDB Training Specialists Ltd
www.tdbtraining.co.uk

The Safety Maintenance Company Ltd
www.thesmcl.co.uk

Thompson - Melvyn, C/O Mel Thompson Training Services Ltd United Kingdom

TIME - Versalift
www.versalift.co.uk/

Tordoff - Michael Squire

Total Electrical Ltd

Total Hire & Sales
www.totalhireandsales.co.uk

Tower Hire (Services) Ltd
www.towerhireservices.co.uk

Tracked Access Platforms Ltd
www.trackedaccessplatforms.com

Tracked Spider Solutions
www.trackedspidersolutions.co.uk

Training-4-Safety
www.training-4-safety.co.uk

TrainingPlus.Com Ltd
www.trainingplus.com

Trainrite Ltd
www.trainriteuk.co.uk

Treacher - David

Trojan Jets Ltd
www.trojanjets.co.uk

Turner Access Ltd
www.turner-access.co.uk

Turner Tool Hire Ltd
www.turneraccesshire.com

TVH UK Ltd
www.tvh-uk.co.uk

Tyne & Wear Access NE Ltd
www.tyneandwearaccess.co.uk

UK Cross Hire Limited

UK Platforms Ltd
www.ukplatforms.co.uk

UK Power Networks
www.ukpowernetworks.co.uk

UK Tool Hire Ltd T/a UK Powered Access
www.uktool.co.uk

Universal Training Services (Midlands) Ltd
www.uetraining.co.uk

Upward Powered Access Ltd
www.upwardpoweredaccess.com

Urban Access Ltd
www.urban-access.co.uk

Vertikal Press Ltd
www.vertikal.net

Waldron - Neil, C/o Approved Access Training

Warren Access Ltd
www.warrenaccesstraining.co.uk

Warren Access Upton Ltd
www.warrenaccesstraining.co.uk

Wemo-tec UK Ltd, C/O Tuerner & Co Ltd
www.wemo-tec.co.uk

White - Phillip Michael

Wilcock - John Edward

William Laird Ltd
www.williamlaird.co.uk

Williams - William David

Williamson - Daniel Paul

Willsher - David James

Wood Group Industrial Services Ltd
www.woodgroup-isl.com

Woodhead - Paul

Workplatform Ltd
www.workplatformltd.co.uk

Wraith - Martin, C/o CTS

Wright - Martin Charles Gerrard

Wright - Robert McKinnon

Wright - Stephen John, C/o Tass Training Services

Youngman Group Ltd

www.youngmangroup.com

RUSSIE

TVH Rus LLC
www.tvhrus.ru

SINGAPOUR

Absolute Kinetics Consultancy Pte Ltd
www.sg-akc.com

Aly Energy Singapore Pte Ltd
www.aly.com.sg

APPS Machinery Pte Ltd

Aver Asia (S) Pte Ltd
www.averasia.com

Bestlink Machinery Pte Ltd
www.bestlinkmachinery.com.sg

BMS Environmental Services Pte Ltd
www.bmsgroup.com.sg

BS Technology Pte Ltd
www.bsgroup.com.sg

Flexi Industrial Safety Training Pte Ltd

Galmon (S) Pte Ltd
www.galmon.com

Genfor Lease Pte Ltd
www.genfor.sg

Global Training Services Pte Ltd
www.globaltraining.com.sg

Haulotte Singapore Pte Ltd
www.haulotte.sg

JCE Venture Pte Ltd
www.jce.com.sg

JH Equipment & Services Pte Ltd
www.jianhuang.com.sg

JP Nelson Access Equipment Pte Ltd
www.jpnelson.com.sg

JP Nelson Equipment Pte Ltd
www.jpnelson.com.sg

LGS Prospect Resources Pte Ltd

LH Construction and Machinery Leasing Pte Ltd
www.lhb.com.sg

Manitou Asia Pte Ltd
www.manitou-group.com

Modern (Singapore) Access & Equipment Pte. Ltd
www.modernsg.com.sg

Nishio Rent All Singapore Pte Ltd
www.nishio.com.sg

Okayi (S) Pte Ltd
www.okayi.com.sg

Oshkosh-JLG (Singapore) Technology Equipment Pte Ltd
www.jlg.com

PM Oil & Steel Asia Pte Ltd
www.oilsteel.com

Sin Heng Aerial Lifts Pte Ltd
www.sinheng.com.sg

Sinayah Segaran

Spiderlift Asia Pte Ltd
www.spiderliftasia.com

ST Aerospace Ltd
www.staero.aero

Terex Singapore Pte Ltd
<http://www.terex.com>

Trust Equipment Services Pte Ltd

World Lift Pte Ltd

SLOVÉNIE

Onic - Danilo
www.civis.si

SUÈDE

Infobric
www.infobric.co.uk

SUISSE

Accès & Elévatiqne SA
www.elevatiqne.ch

Avesco Rent AG
www.catrental.ch

AzAs GmbH
www.azas.ch

Blu Wash Service SAGL, Impresa Pulizie
www.bluwash.ch

BOAL AG
www.safetyworks.ch

Bronto Skylift AG
www.bronto.ch

Brügger HbTc
www.brügger-hbtc.ch

Camillo Vismara SA
www.vismara.ch

Chevalier Pierre
www.chevalierp.ch

HMT AG
www.hmtag.ch

Imboden Baumaschinen AG

www.vermietung-raron.ch

Indupro AG
www.indupro.ch

Kompetenzzentrum für Arbeitssicherheit AG
www.komp-zentrum.ch

Leuenberger - Bruno
www.kkg.ch

Maltech.ch AG
www.maltech.ch

ME Machines Elévatrices SA
www.memachines.ch

Michael Rohmeder, C/o Equippo AG
www.equippo.com

MIT Sicherheit AG
www.mitsicherheit.ch

Nacelles SA

Neuwerth Logistics SA
www.neuwerth.ch

Regiomech
www.regiomech.ch

rent-it ag
www.rentitag.ch

Rosenbauer Schweiz AG
www.rosenbauer.com

Schweizerisches Kompetenzzentrum hfs GmbH
www.skz-hfs.ch

Senn AG
www.sennag.ch

SkyAccess AG
www.skyaccess.ch

Stirmann AG
<http://www.stirmann.ch>

SVBL, Schweizerische Vereinigung Für Die Berufsbildung In Der Logistik
<http://www.svbl.ch>

Swiss Logistics Academy AG, Ausbildungszentrum für Logistik
www.sulsergroup.ch

Swiss LT GmbH, Logistik & Lifter Trainingscenter
www.swissLT.ch

TCFT Trainingscenter Fördertechnik GmbH
www.tcft.ch

UP AG
www.upag.ch

Würth Innovation AG
www.wuerth-innovation.ch

Zwei GmbH
www.2training.ch

TAÏWAN

Ta Yeou Kao Kong Enterprise Co Ltd
www.tayeou.com.tw

THAÏLANDE

Fivebond Co Ltd
www.fivebond.com

Midland Corporation Limited
www.midland-corp.com

TUNISIE

Net Glass
www.netglass.tn

TURQUIE

ACR Rent & Rise, Acarlar İş Merkezi
www.acarlarmakine.com

FATDH VÖNÇ
www.fatihvinc.com

HMF Makina ve Servis San. ve Tic. A.Đ.
www.hmf.com.tr

IMDER/ISDER
www.isder.org.tr

Istanbul Vinç Nakliyat Sanayi ve Ticaret Ltd. Stl.
www.istanbulvinc.com

Mak-Ser Makina Ltd. Đti.
www.makserplatform.com

Up Makine
www.upmakine.com

URUGUAY

ATENKO
www.atenko.com.uy

Corin SA
www.corinrentup.com.uy

Elevaciones, S.A.
www.tecnoandamio.com

TecnoAndamio - Nizepel SA
www.tuyetnga.com.vn

VIETNAM

Tuyet Nga Co Ltd
www.tuyetnga.com.vn

Allemagne

IPAF-Deutschland
Tel: +49 (0)421 6260 310
deutschland@ipaf.org
www.ipaf.org/de

Asie du Sud-Est

IPAF-South East Asia
Tel: +65 9686 4191
sea@ipaf.org
www.ipaf.org

Benelux

IPAF-Benelux
Tel: +31 (0)6 3042 1042
benelux@ipaf.org
www.ipaf.org/nl

Brésil

IPAF-Latin America
Tel: +55 11 39588590
portugues@ipaf.org
americalatina@ipaf.org
www.ipaf.org/pt

Chine

IPAF-China
Tel: +86 10 8430 2310
china@ipaf.org
www.ipaf.org/cn

Émirats arabes unis

IPAF-UAE
Tel: +971 (0)55 3094 333
uae@ipaf.org
www.ipaf.org

Espagne

IPAF-España
Tel: +34 677 889 049
espana@ipaf.org
www.ipaf.org/es

États-Unis

IPAF-North America
Tel: +1 518 280 2486
usa@ipaf.org
www.ipaf.com

États-Unis

IPAF USA Membership Office
Tel: +1 630 942 6583
usa@ipaf.org
www.ipaf.com

France

IPAF-Bâle
Tel: +33 (0)1 30 99 16 68
france@ipaf.org
www.ipaf.org/fr

Italie

IPAF-Italia
Tel: +39 02 319 206 50
italia@ipaf.org
www.ipaf.org/it

Siège du Royaume-Uni

IPAF Ltd
Tel: +44 (0)15395 66700
info@ipaf.org
www.ipaf.org

Suisse

IPAF-Basel
Tel: +41 (0)61 227 9000
basel@ipaf.org
www.ipaf.org

Pour utiliser celles-ci,



vous avez besoin de celles-là.



Les centres de formation agréés IPAF forment chaque année plus de 100 000 opérateurs à l'utilisation sûre et efficace des plates-formes d'accès en hauteur.

La Carte PAL IPAF est reconnue dans le monde entier par les différents secteurs de l'industrie et atteste que vos opérateurs ont été formés pour respecter les normes de sécurité les plus strictes et satisfaire à toutes les exigences légales.

Pour trouver un centre de formation agréé IPAF, consultez www.ipaf.org

Le programme de formation IPAF pour opérateurs est certifié conforme à la norme ISO 18878 par le TÜV.

