



Promovendo o uso seguro e eficaz  
das plataformas de acesso em altura  
em todo o mundo

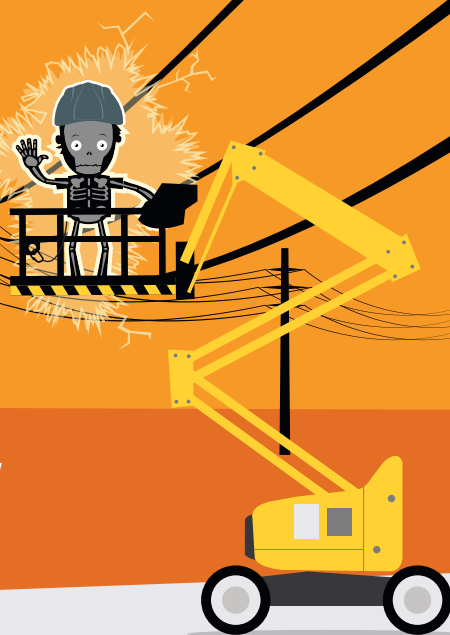
# ALTA TENSÃO!

**A ELETRICIDADE PODE MATAR – FIQUE ALERTA, FIQUE VIVO**

As linhas de energia podem matar e são um perigo ao trabalhar em altura usando plataformas elevatórias móveis de trabalho (PEMTs/PTAs).

A campanha de segurança Alta Tensão! da IPAF identifica os perigos e riscos associados ao trabalho próximo a linhas de energia e explica como trabalhar com segurança para evitar os riscos.

Os incidentes em plataformas aéreas envolvendo eletrocussões e choques elétricos associados a linhas de energia vêm aumentando notavelmente desde 2015.\*



\* De acordo com dados coletados pelo portal global de acidentes da IPAF. O portal de acidentes é um recurso global no qual incidentes e acidentes podem ser comunicados anonimamente. Os dados são analisados anualmente em busca de tendências e usados para fundamentar o conteúdo de cursos de treinamento, melhorar a orientação existente e identificar mensagens de campanhas globais de segurança. Mais informações em: [www.ipaf.org/accident](http://www.ipaf.org/accident)



[www.ipaf.org/safe](http://www.ipaf.org/safe)



## Quais são os perigos e riscos?

Se uma PEMT/PTA ou seus ocupantes entrarem em contato com linhas de energia, o resultado pode ser morte instantânea, choque elétrico ou outros ferimentos causados de maneira direta ou indireta pela eletricidade.

Também podem ocorrer eletrocussões sem contato direto com linhas de energia, pois podem acontecer arcos ou descargas elétricas se uma PEMT/PTA estiver a uma distância da linha de energia inferior a 9 m (30 pés) em linhas de distribuição e a 15 m (50 pés) em linhas de transmissão

A identificação incorreta das linhas de energia também é um risco, pois elas podem ser confundidas com linhas de telecomunicações.

Outros fatores de risco incluem linhas de energia que podem estar ocultas por vegetação ou árvores, falta de supervisão no local de trabalho e complacência do operador.

**Para reduzir o risco de eletrocussão e choques, sempre:**

**Planeje cuidadosamente:** procure linhas de energia na área de trabalho. Realize uma pesquisa no local e uma avaliação de risco, garantindo que um sistema seguro de trabalho (SSoW) seja implantado. A seleção correta da máquina é crítica. Se houver linhas de energia em sua área de trabalho, entre em contato com a Autoridade de Fornecimento de Energia (ESA) antes do início do trabalho. Certifique-se de que todos os operadores sejam informados antes do início do trabalho e que estejam cientes da presença de linhas de energia nas proximidades.

**Certifique-se de que os operadores sejam treinados:** qualquer pessoa envolvida no uso seguro de PEMTs/PTAs deve ser adequadamente treinada na PEMT/PTA que está usando e deve ter recebido uma familiarização específica da máquina. Como essa é uma atividade de alto risco e pode ter

consequências graves, os gerentes devem garantir que os operadores, supervisores e observadores de PEMTs/PTAs sejam informados sobre o SSoW.

**Fique fora das zonas de exclusão:** uma zona de exclusão é o envelope de segurança prescrito em torno de linhas de energia elétrica sob tensão. Você não deve operar uma PEMT/PTA em um local onde seja possível que qualquer parte dela entre em uma zona de exclusão. As distâncias para zonas de exclusão podem variar; elas devem ser obtidas com a ESA relevante.

**Conheça o seu plano de resgate:** se alguém foi eletrocutado por arco elétrico ou esteve em contato com uma linha de energia, ligue imediatamente para os serviços de emergência e ligue para a ESA para desligar a energia.

**Siga estas instruções:**

**FIQUE**  
PERMANEÇA NA PLATAFORMA PEMT/PTA

**LIGUE**  
LIGUE PARA OS SERVIÇOS DE EMERGÊNCIA

**AGUARDE**  
AGUARDE NA PLATAFORMA  
ATÉ QUE A AJUDA CHEGUE

## Recursos:

- Guia de segurança do operador da IPAF (disponível no aplicativo ePAL da IPAF)
- Pôster Andy Access da IPAF – Mantenha-se afastado dos cabos elétricos
- Toolbox Talk da IPAF – Evitando contato com linhas de energia
- Relatório Global de Segurança da IPAF

A IPAF oferece orientação sobre como usar equipamentos de plataformas aéreas de modo seguro e eficaz e como minimizar os riscos planejando com antecedência, treinando operadores, supervisores e gerentes e utilizando práticas de trabalho seguras.



Para obter mais informações sobre a “Alta Tensão!” e outras campanhas de segurança, visite: [www.ipaf.org/safe](http://www.ipaf.org/safe)



Encontre o centro de treinamento aprovado pela IPAF mais próximo de você em [www.ipaf.org/training](http://www.ipaf.org/training) ou entre em contato com um representante da IPAF: [www.ipaf.org/contact](http://www.ipaf.org/contact)