



**INTERNATIONAL POWERED
ACCESS FEDERATION**





**INTERNATIONAL POWERED
ACCESS FEDERATION**

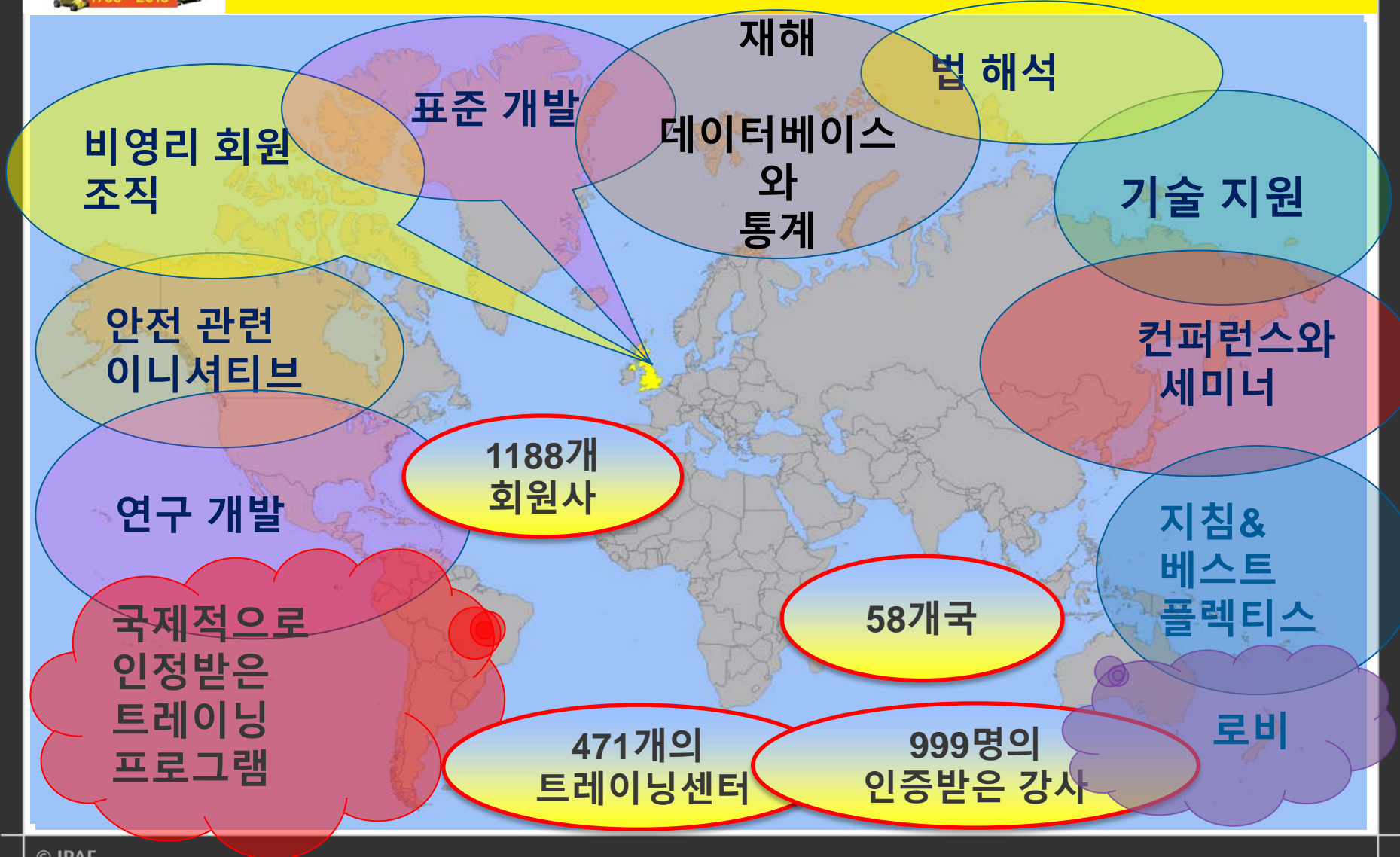




전세계 동력 액세스 장비의 안전하고 효율적인 사용 장려



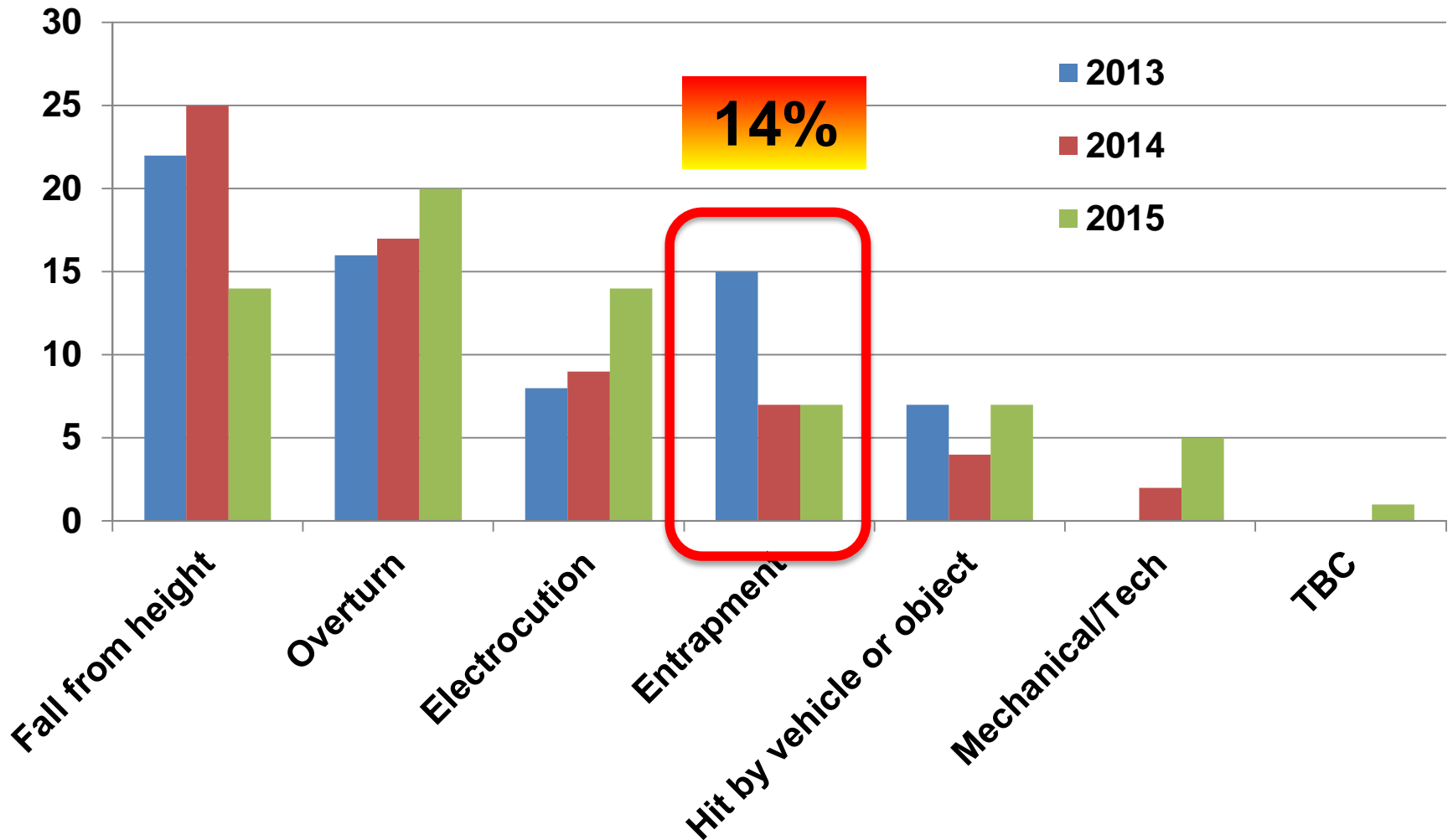
www.ipaf.org



치명적인 재해 2013 - 2015



www.ipaf.org



추락

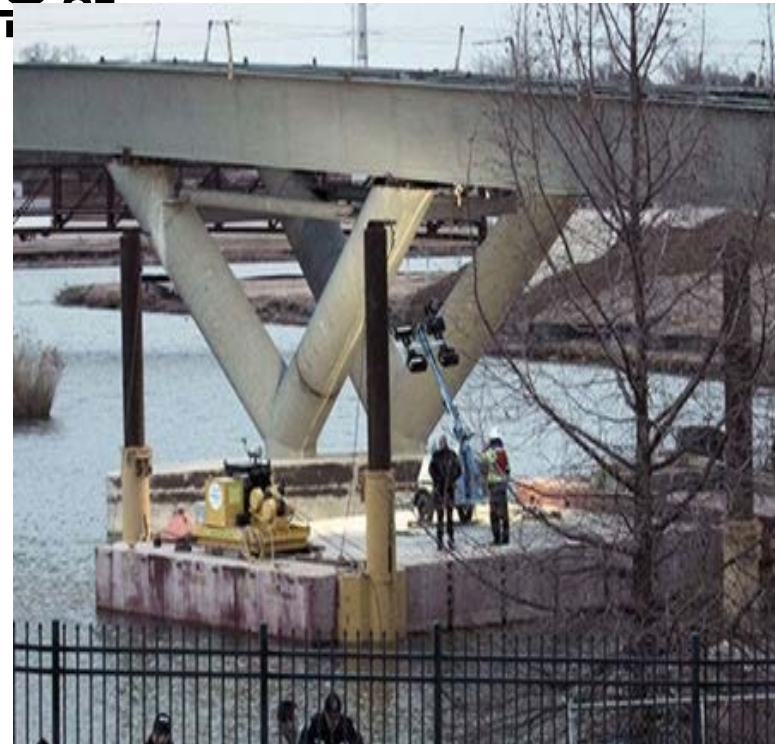


www.ipaf.org

- 표면이 울퉁불퉁한 곳에서 운행
- 장비가 장애물 혹은 구조물에 부딪힌 경우
- 몸을 과도하게 내미는 자세로 작업한 경우(Over reaching)
- 작업대를 잘못 사용한 경우
- 기계상의 혹은 기술적인 실수



- 약한 지반에 바퀴/안전기가 빠진 경우나 지반 붕괴
- 고소 작업대(MEWP)가 오버헤드 장비/구조물에 부딪힌 경우
- 안정적인 베이스에서 벗어나 유체
- 안전 장치/ 스위치 오작동



끼임



www.ipaf.org

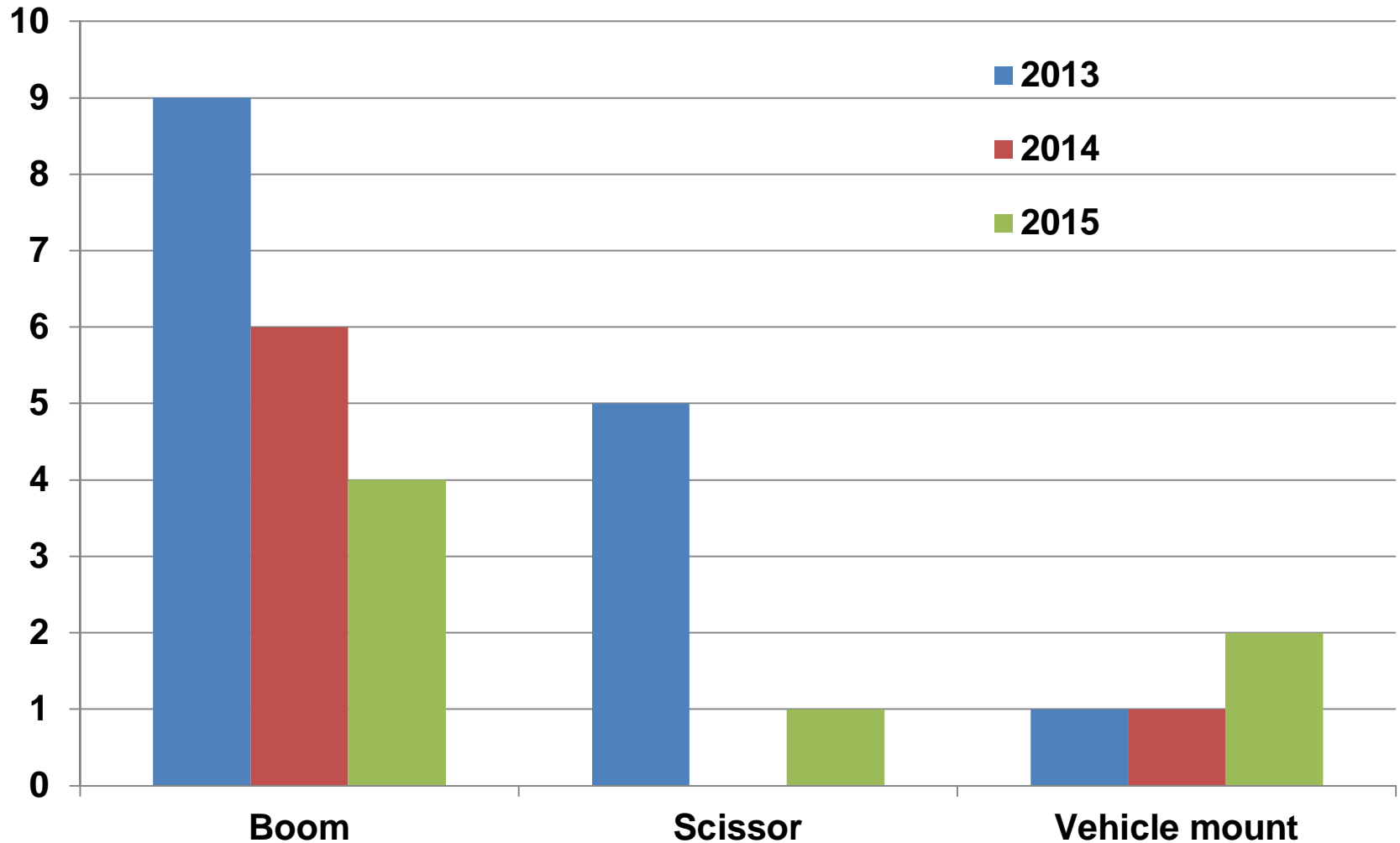
- 끼어 있는 상태로 발견됨!!!! - 이유 불분명
- 표면이 울퉁불퉁한 곳에서 운행
- 컨트롤러 작동 불능
- 지상 통제실에서 운행
- 기능 작동 실수
- 운행 방향 실수



치명적인 끼임 재해 2013-2015



www.ipaf.org



감전

- **툴이 오버헤드 케이블에 접촉한 경우**
- **상승/ 하강 붐이 케이블과 접촉한 경우**



작업자인가 관리자인가??



www.ipaf.org

- 약한 지반에 바퀴가 빠진 경우나 지반이 무너진 경우
- 고소 작업대(MEWP)가 오버헤드 장비/구조물에 부딪힌 경우
- 안정적인 베이스에서 벗어나 운행
- 안전 장치/ 스위치 오작동
- 적재/하차



- 틀이 오버헤드 케이블에 접촉
- 상승/ 하강 붐이 케이블에 접촉

- 표면이 울퉁불퉁한 곳에서 운행
- 장비가 장애물 혹은 구조물에 부딪힌 경우
- 몸을 과도하게 내미는 자세로 작업한 경우(Over reaching)
- 작업대를 잘못 사용한 경우
- 기계상의 혹은 기술적인 실수

- 끼어 있는 상태로 발견!!!! - 이유 불분명
- 표면이 울퉁불퉁한 곳에서 운행
- 컨트롤러 작동 불능
- 지상 통제실에서 운행
- 기능 작동 실수



관리자의 책임

